



ATELIER 4 : HABITATS

Restitution en plénière

Table ronde des Gestionnaires
de la SRM Manche Mer du Nord
Carnet – 10&11 juin 2014

Gwenola DE ROTON & Laetitia PETIT



Sommaire de l'atelier

- 1 – Bilan des projets de connaissance sur les habitats sur la SRM MMN
- 2 – Relations entre habitats et gestion : cadre et projets actuels
- 3 – Recensement des besoins des gestionnaires
- 4 – Quelles pistes développer dans quel cadre ?

Recensement des besoins des gestionnaires



- ▲ Cartographie des habitats dans les AMP : nécessité de valider les livrables Cartham
- ▲ Suivi et état de conservation des habitats (et de leurs fonctionnalités) : rapportage N2000, PNM, DCSMM
besoin d'une méthode pour qualifier l'état de conservation des habitats : attente du retour du MNHN
- ▲ Définition de mesures de gestion N2000 pertinentes vis-à-vis de l'intégrité des fonds et de l'amélioration de leur état de conservation
- ▲ Mise en place des suivis de l'état de conservation et des mesures de gestion en cohérence et en complémentarité aux différentes échelles (N2000, DCSMM)
- ▲ Identification des zones à enjeu fonctionnel halieutique en MMN

Piste : Couples Pression/Habitat MMN



		PRESSION								
		Pêche embarquée	Pêche à pied	Conchyliculture	Eutrophisation (algues vertes)	Effluents/déchets	Extraction granulats	Clapage	ENI : crépidule	
HABITATS	Subtidal	Maërl	Rade de Brest -Chausey (Helma, Pinche ?, Note Intention AAMP ?) -Baie de St Brieuc Est -Tregor-Goëlo				Rade de Brest -Rade de Brest			
		Vases				Rivière de Morlaix -Baie de Morlaix				
		Sables fins	Baie de Seine -Baie de Seine occidentale (mes N2000) -Baie de Seine orientale		Baie de Morlaix -Baie de Morlaix	Rade de Brest -Baie de Canche -Cap d'Erquy - Cap Frehel	Calais -Bancs des Flandres		Baie de Seine, Calais, Boulogne -Baie de Seine orientale (site PNA) -Bancs des Flandres -Ridens du détroit du Pas de Calais	Baie du Mont St Michel -Chausey (Helma)
		Sables moyens dunaires	Trez en Vraz (Roscoff), Baie de Seine -Baie de Morlaix -Baie de Seine occidentale (mes N2000)					Baie de Seine (GIE GMN, GIS SIEGMA), Cote d'Albatre (Dieppe), Baie de St Brieuc, Golfe Normand Breton, Baie de Morlaix Baie de St Brieuc Est ? Baie du Mont St Michel ? Baie de Morlaix ?		
		Sables grossiers	-Baie de Seine orientale							
	Intertidal	Schorre/prés salés				Baie du Mont St Michel, Baie de la Fresnaie, Baie de l'Arguenon Baie du Mont St Michel Baie de Lancieux, Baie de l'Arguenon, Archipel de St Malo et Dinard				
		Récif hermelles		Récifs de Ste Anne et Champeaux Baie du Mont St Michel						
		Herbiers		Golfe Normand Breton, Ile Callot, Rade de Brest Baie du Mont St Michel Chausey Baie de St Brieuc Rade de Brest, est de l'Aulne						
		Vases		Baie de la Canche Baie de Canche						
		Sables fins			Baie des Veys Marais du Cotentin - Baie des Veys Baie du Mont St Michel Chausey	Plage de St Efflam Baie de Morlaix Cote de Granit rose-7 Iles Baie de St Brieuc Est				
		Sables hétérogènes envasés		Banc du Cerf à Callot, Anse de Pampoul à St Pol de Léon Baie de Morlaix	Baie du Mont St Michel, Baie de la Fresnaie, Baie de l'Arguenon Baie du Mont St Michel Baie de Lancieux, Baie de l'Arguenon, Archipel de St Malo et Dinard					
		Champs de blocs		Bretagne Nord, Wimeroux, Cap d'Erquy-Cap Frehel Récifs Gris Nez-Blanc Nez						
		Champ de laminaire	Plateau de Molène, Baie de Morlaix Ouessant-Molène Baie de Morlaix					Baie de Lannion (dune de la pointe d'Armor) Cote de Granit rose-Sept îles		
Substrats rocheux	Macroalgues rouges					Baie de St Malo Baie de Lancieux, Baie de l'Arguenon, Archipel de St Malo et Dinard				

Scénario DCSMM (priorisation)

1,2,3

2,3

3

Piste : Couples Pression/Habitat

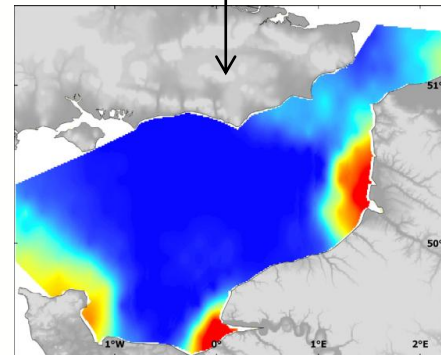
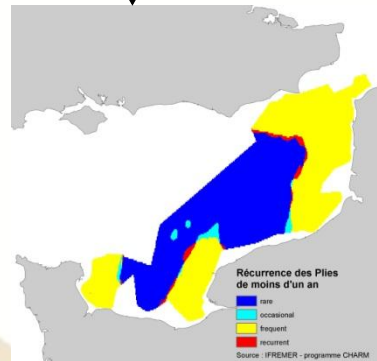


- ✦ Travail sur le tableau des couples Pression/Habitat pré-identifiés dans la DCSMM pour la SRM MMN
 - ✦ Identifier les couples réellement présents dans les AMP
 - ✦ Recenser les suivis/études/projets qui les ciblent
 - ✦ Prioriser les couples pression/habitat sur les différentes AMP, dans un esprit de cohérence à différentes échelles et de complémentarité avec les programmes existants
 - ✦ Identifier les phasages possibles (échancier des Docob, Plan de gestion, programmes scientifiques)
 - ✦ Validation et échanges avec les scientifiques : protocole, critères à respecter

Piste : Zones Fonctionnelles Halieutiques Manche Est



- Travail exploratoire en partenariat avec Sandrine VAZ (Ifremer)
- Sources de données : CHARM II → Manche Est
+ données locales en fonction des besoins et de leur pertinence
- Fonctionnalité de nurricerie ciblée :
nourriceries + juvéniles < 1 an
- Utilisation des cartes moyennes d'abondance et des cartes de récurrence
(combinaison du niveau d'abondance et de la variabilité)



* Evaluation du pourcentage de recouvrement de ces zones avec les différentes AMP :
cartes cumulées pour différentes espèces