



AGIR pour la
BIODIVERSITÉ



Le projet LIFE+ OMEGA



Présentation aux gestionnaires Manche Mer du Nord
Carnet, le 11/06/14



Le projet LIFE+ OMEGA

- 1- Historique, contexte et grandes lignes du projet
- 2- Etat d'avancement dans le choix des sites-ateliers
- 3- Pourquoi/ Comment participer?
- 4- Questions et discussion



1- Historique, contexte et grandes lignes du projet

La problématique des interactions « Oiseaux marins / activités humaines » a été abordée dans le programme européen FAME (en France et dans les pays européens de l'arc atlantique - www.fameproject.eu)

Suite à ce programme, une réflexion nationale:

Comment aller plus loin sur la question des relations Oiseaux marins avec les pêcheurs professionnels et récréatifs, avec les éoliens et les autres activités.

Un enjeu principal :

Assurer une meilleure cohabitation entre les oiseaux marins et les activités humaines au sein du réseau Natura 2000 en mer (énergies marines, extractions, pêches, ...)

Des lacunes de connaissance, limitant la capacité d'action

- Besoin de caractériser les relations entre les activités humaines en mer et les oiseaux marins : **développement de l'expertise et tests de nouvelles pratiques**
- Besoin d'Améliorer la cohabitation entre activités humaines offshore et oiseaux marins : **amélioration de la gestion des sites Natura 2000**



1- Historique, contexte et grandes lignes du projet

Une structure bénéficiaire coordinatrice: la LPO

Des bénéficiaires associés:

- l'Agence des AMP
- le CNPMM
- D'autres secteurs d'activités ?

Des partenaires financiers:

- Industriels en mer
- Autres financements privés

Des partenaires techniques ou institutionnels:

- Des scientifiques
- Des bureaux d'études spécialisés
- Des associations locales
- les DREAL concernées
- ...

OMEGA 2015-2021 =
LIFE+ Nature

toutes façades maritimes métropolitaines



1- Historique, contexte et grandes lignes du projet

Une structure bénéficiaire coordinatrice: la LPO

Des bénéficiaires associés:

- l'Agence des AMP
- le CNPMEM
- D'autres secteurs d'activités ?

Des partenaires financiers:

- Industriels en mer
- Autres financements privés

Des partenaires techniques ou institutionnels:

- Des scientifiques
- Des bureaux d'études spécialisés
- Des associations locales
- les DREAL concernées
- ...

OMEGA 2015-2021 =
LIFE+ Nature

toutes façades maritimes métropolitaines

Pré-montage du projet :

LPO en lien étroit avec un groupe de réflexion national: AAMP, MEDDE, CNPMEM, MNHN, IFREMER

Finalité:

Fournir des outils pour **mieux gérer** les sites Natura 2000



Comprendre
les interactions
et tester des
solutions

1 – Adaptation des engins et des pratiques à des mesures réductrices des interactions pour les oiseaux marins sur les sites-pilotes (interactions négatives en priorité)

2 – Diagnostic et Amélioration des autres activités via des mesures réductrices des interactions pour les oiseaux marins

3 – Amélioration des matériaux et collecte des déchets plastiques pour réduire les interactions avec les oiseaux marins sur les sites-pilotes

Sensibiliser et
former

4 – Formation et sensibilisation des acteurs/usagers de la mer aux bonnes pratiques favorisant la conservation des oiseaux marins sur les sites-pilotes et, *a posteriori*, à échelle nationale

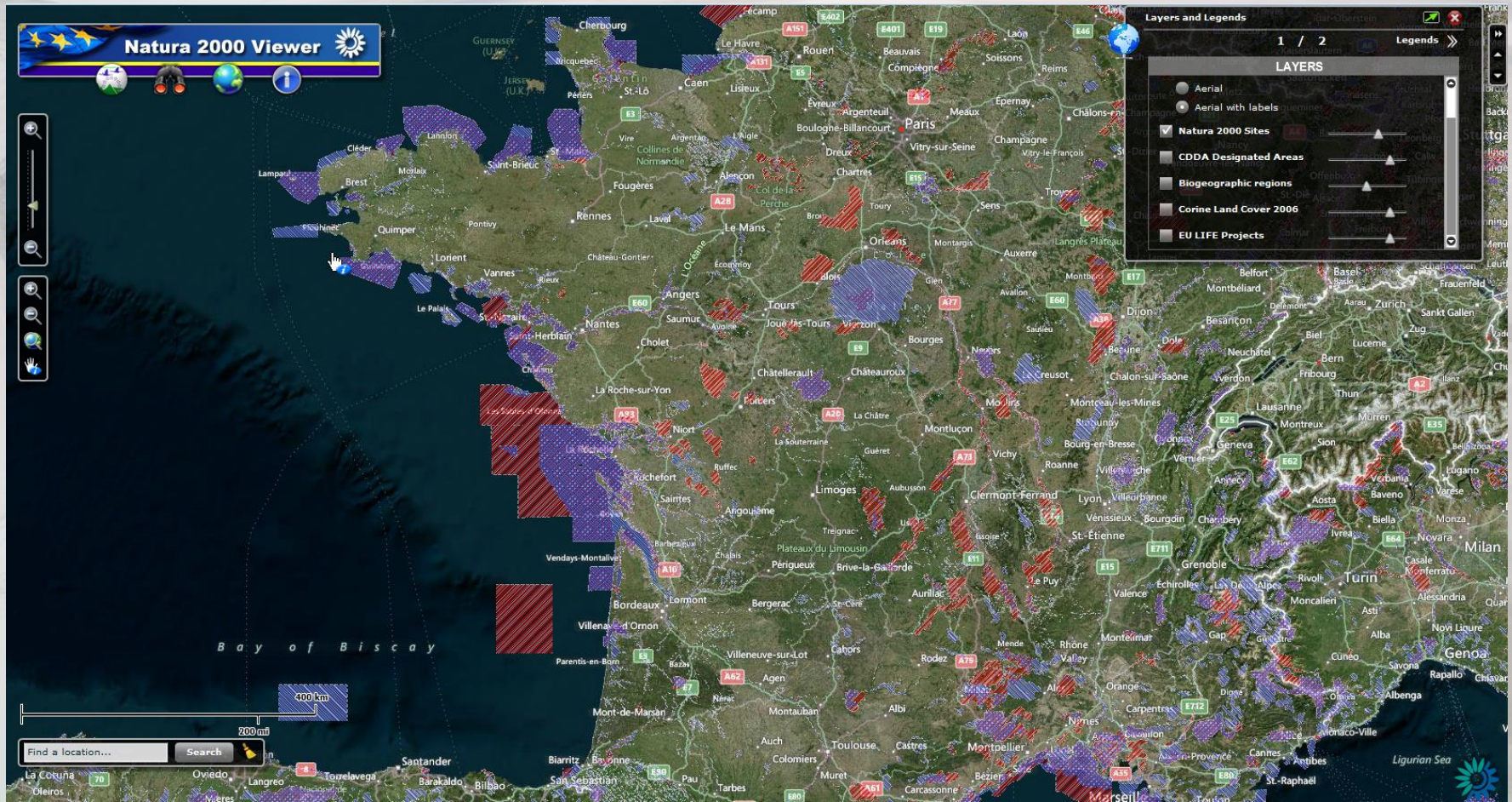
Adapter la
gestion et la
planification

5 – Révision des plans de gestion avec prise en compte des résultats des blocs 1 à 4 et des effets cumulés des activités sur les oiseaux marins et recommandations de gestion sur sites-pilotes

6 – Préparation d'une feuille de route pour le développement des activités humaines en mer par élaboration d'indices de vulnérabilité basés sur la sensibilité des oiseaux aux diverses activités humaines en mer, à l'échelle des façades



Des sites pilotes à identifier dans le réseau Natura 2000





Préférentiellement des sites:

- abritant des espèces d'oiseaux à enjeux (niveaux de population, interactions possible avec les activités ciblées par le programme)
- sur lesquels les activités humaines présentent des enjeux socio-économiques importants
- sur lesquels une instance de gestion est déjà en place ou en construction
- répartis sur les façades françaises

Le nombre de sites dépendra de l'investissement des acteurs locaux pour préparer les actions et y participer
Pas de nombre idéal, vraisemblablement 5 ou 6.



Des sites pilotes à identifier dans le réseau Natura 2000

En Manche:

- Secteur Sept-îles
- Baie de Seine occidentale ?

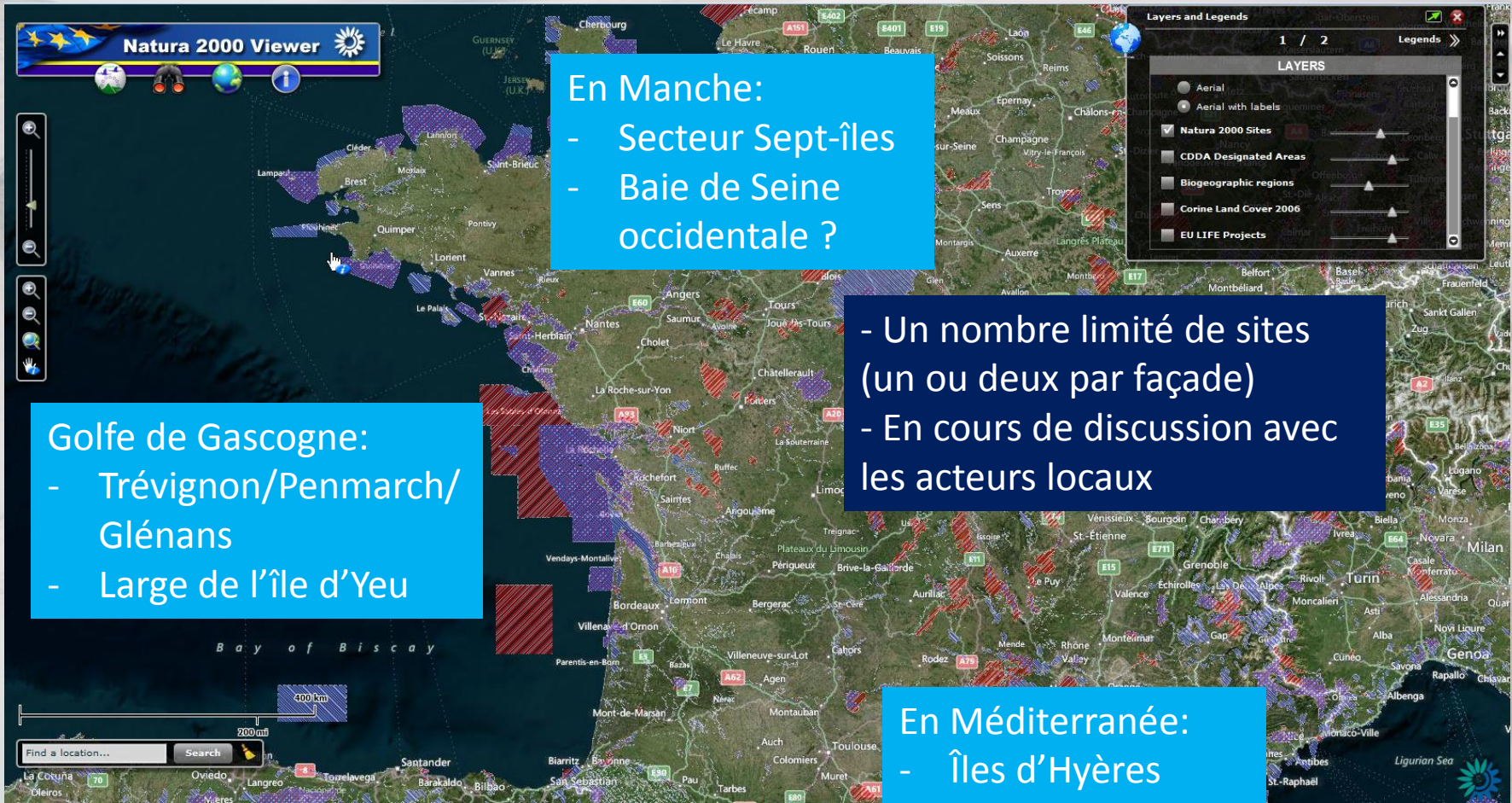
- Un nombre limité de sites (un ou deux par façade)
- En cours de discussion avec les acteurs locaux

Golfe de Gascogne:

- Trévignon/Penmarch/Glénans
- Large de l'île d'Yeu

En Méditerranée:

- Îles d'Hyères
- Camargue





Des espèces à cibler, parmi les 74 espèces de l'annexe1

En fonction:

- Des enjeux vis-à-vis des activités humaines
- De l'état de conservation des populations
- Des connaissances et possibilités d'étude des populations au cours du projet





3- Pourquoi/ Comment participer?

- Pourquoi?

- Pour permettre l'élaboration d'un diagnostic objectif ET représentatif sur les interactions avec les oiseaux
- Pour participer à la construction des solutions
- Pour être acteur du territoire marin et participer à la planification
- Pour contribuer à l'amélioration des connaissances et au suivi des oiseaux marins
- Pour vous former et transmettre à votre tour

- Comment?

- En participant et en mobilisant autour de vous (diagnostics, test d'adaptations, formation, etc)
- Dans le cadre de vos actions ou via une prestation

ACQUISITION
CONNAISSANCES

SUIVIS, R&D

CONSERVATION
GESTION

COMMUNICATION
SENSIBILISATION

VALORISATION
DIFFUSION



4- Questions et discussion

Vos questions?

Votre intérêt pour le projet ? Votre vision sur les interactions entre vos activités et les oiseaux marins?

Votre capacité de participation?

Opportunité de synergie avec vos projets ?

Les actions envisageables?



3- Pourquoi/ Comment participer?

- Comment?

→ En participant et en mobilisant autour de vous
(diagnostics, test d'adaptations, formation, etc)

Embarquement d'observateurs
pour diagnostic interactions
(lumières, etc)

Transmission de questionnaires
pour diagnostic interactions

Faire un diagnostic fin des
interactions à l'aide d'outils
technologiques innovants (radar,
caméras...)

Développer des solutions innovantes
et les tester in situ (sur les
embarcations, etc)

Tester des matériaux biodégradables

Participer et faire participer aux
formations