

Line Henry / Agence des aires marines protégées



PANACHE

Protected Area Network Across
the Channel Ecosystem

Table ronde des gestionnaires
Manche Mer du Nord, 10 juin
2014

Agence des aires marines protégées
Gwendal DOREL



Boîte à outil et plans de gestion



PANACHE

Protected Area Network Across
the Channel Ecosystem

Plan de la présentation

1 – Objectifs

2 – Les différents outils désirés

a. Un outil « Lexique »

b. Un outil dynamique

3 – Point d'étape sur l'outil dynamique :

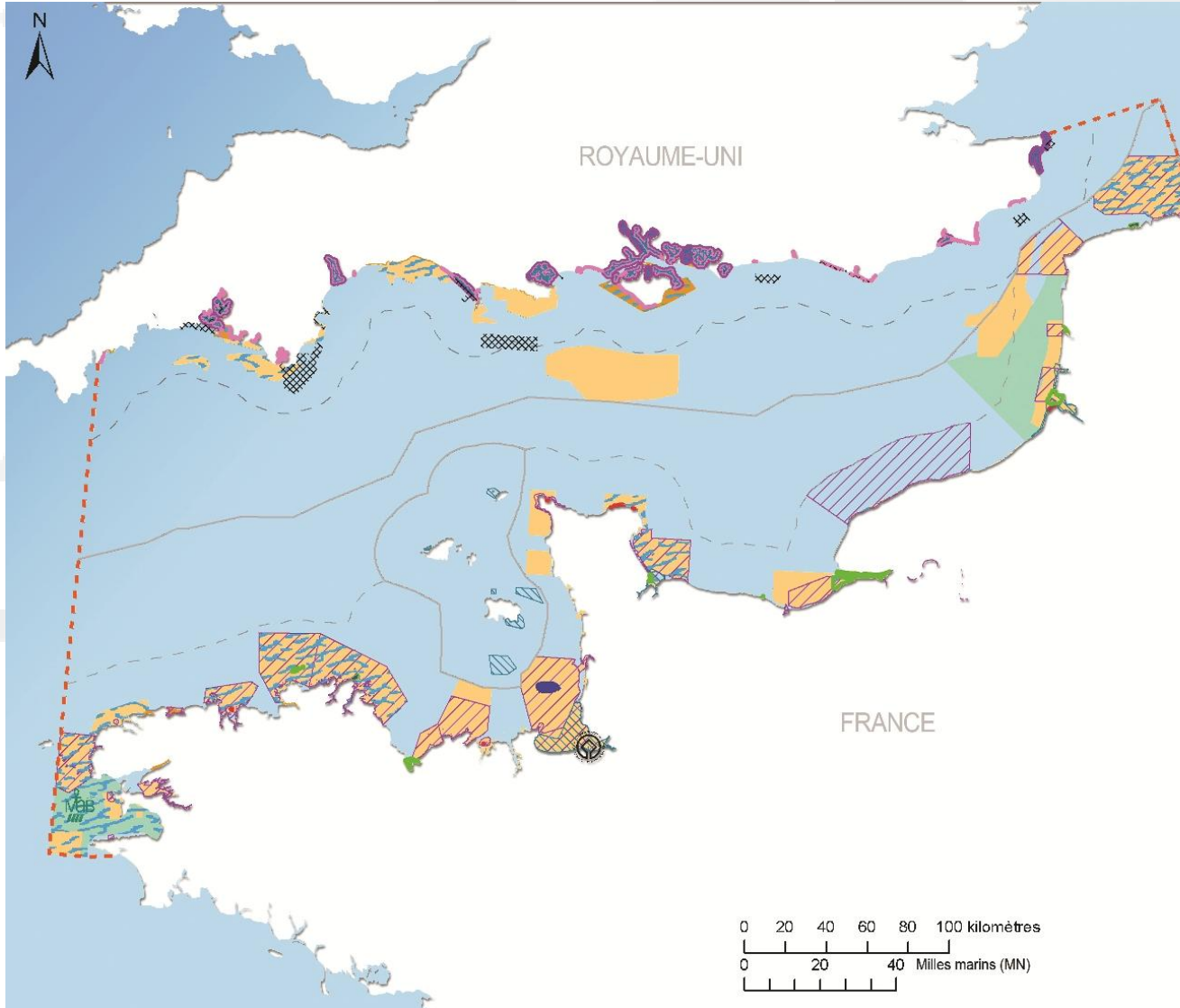
Entretien avec les gestionnaires/acteurs FR/EN



PANACHE

Protected Area Network Across the Channel Ecosystem

Rappel



Un réseau d'aires marines protégées

Aires marines protégées nationales

- Parc naturel marin
- Réserves naturelles nationales et régionales
- Aire de protection de biotope
- Domaine public maritime relevant du Conservatoire du Littoral
- Site of Special Scientific Interest SSSI
- Marine Conservation Zone

Aires marines protégées internationales

- Site d'importance communautaire SIC
- Zone spéciale de conservation ZSC
- Zone de protection spéciale ZPS
- Patrimoine mondial
- Réserve de biosphère
- Aire marine protégée OSPAR
- Zone humide d'importance internationale RAMSAR

Délimitations maritimes

- Projet PANACHE
- Délimitation des eaux territoriales ou limite du plateau continental juridique ayant fait l'objet d'un accord bilatéral (ou limite selon accords de pêche (Guernesey))
- Eaux territoriales (12 MN)

Data source :

- Sites Natura 2000 : INPN-MNHNAAMP, octobre 2012 - JNCC, 2012
- RNN : INPN/AAMP, 2012
- AFPB : INPN/AAMP, 2012
- PNM : AAMP, 2012
- DPM relevant du CdL : INPN/AAMP, 2012
- RNR : INPN/AAMP, 2012
- RAMSAR : JNCC/INPN/AAMP, 2012
- OSPAR, 2012
- UNESCO, 2012
- MCZ : JNCC, 2013
- Limites des 12 MN et délimitations des eaux territoriales : Délimitations indicatives et provisoires de l'espace maritime français métropolitain (d'après données du SHOM et de l'IGN pour les limites officielles et des raccords réalisés par l'Agence des aires marines protégées), juillet 2008; Marine Biological Association UK
- Limites départementales, IGN (SEOFLA);
- Trait de côte européen, ESRI

Système de coordonnées : Lambert 93 / RGF83 / IAG GRS 1980



PANACHE « Consolider la cohérence et encourager la concertation pour une meilleure gestion des aires marines protégées »

🌊 Définir des outils opérationnels

🌊 Répondre à des attentes et besoins



muslim.sante.free.fr

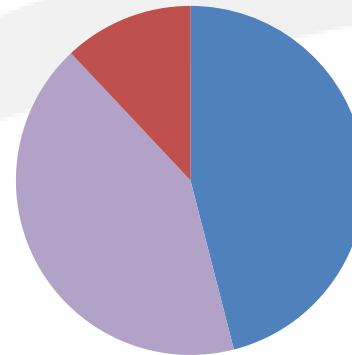


images.itnewsinfo.com

🌊 Quelques données :

Documents de gestion

~ 100 aires marines protégées



- Avec
- En cours
- Sans



Lexique

Je comprends
pas,
ce mot...



Management scheme / Plan de gestion

1) Définitions



« Un **management scheme** (MS) est une déclaration qui énonce clairement et à un niveau de détail approprié, des mesures nécessaires pour conserver ou restaurer les caractéristiques d'un site.

Un MS demande, mais n'exige pas, d'effectuer ces mesures. Il sera cependant accompagné par une compensation financière (si besoin) »^{4,5}



Un **plan de gestion** (PdG) est un outil qui permet de définir, de programmer et de contrôler la gestion de manière objective et transparente.

Sa rédaction permet de tirer le plus grand profit de toutes les expériences positives et négatives, dans un processus d'adaptation progressive, au fur et à mesure des évaluations.⁶

Le **DOCument d'OBjectifs** (DOCOB) est le document légal de référence pour la gestion des sites Natura 2000 en France. Il présente les statuts de conservations, les objectifs, les actions et leurs mesures et le système d'évaluation.

Exemples

**PANACHE**Protected Area Network Across
the Channel Ecosystem

Boîte à outil dynamique - 1/2

Ouverte pour toutes les Aires Marines Protégées :



Parcs nationaux



Et : APB, DPM affecté / attribué au



CONSERVATOIRE
DE L'ESPACE LITTORAL
ET DES
RIVAGES LACUSTRES

But

aux gestionnaires, décisionnaires FR/EN:

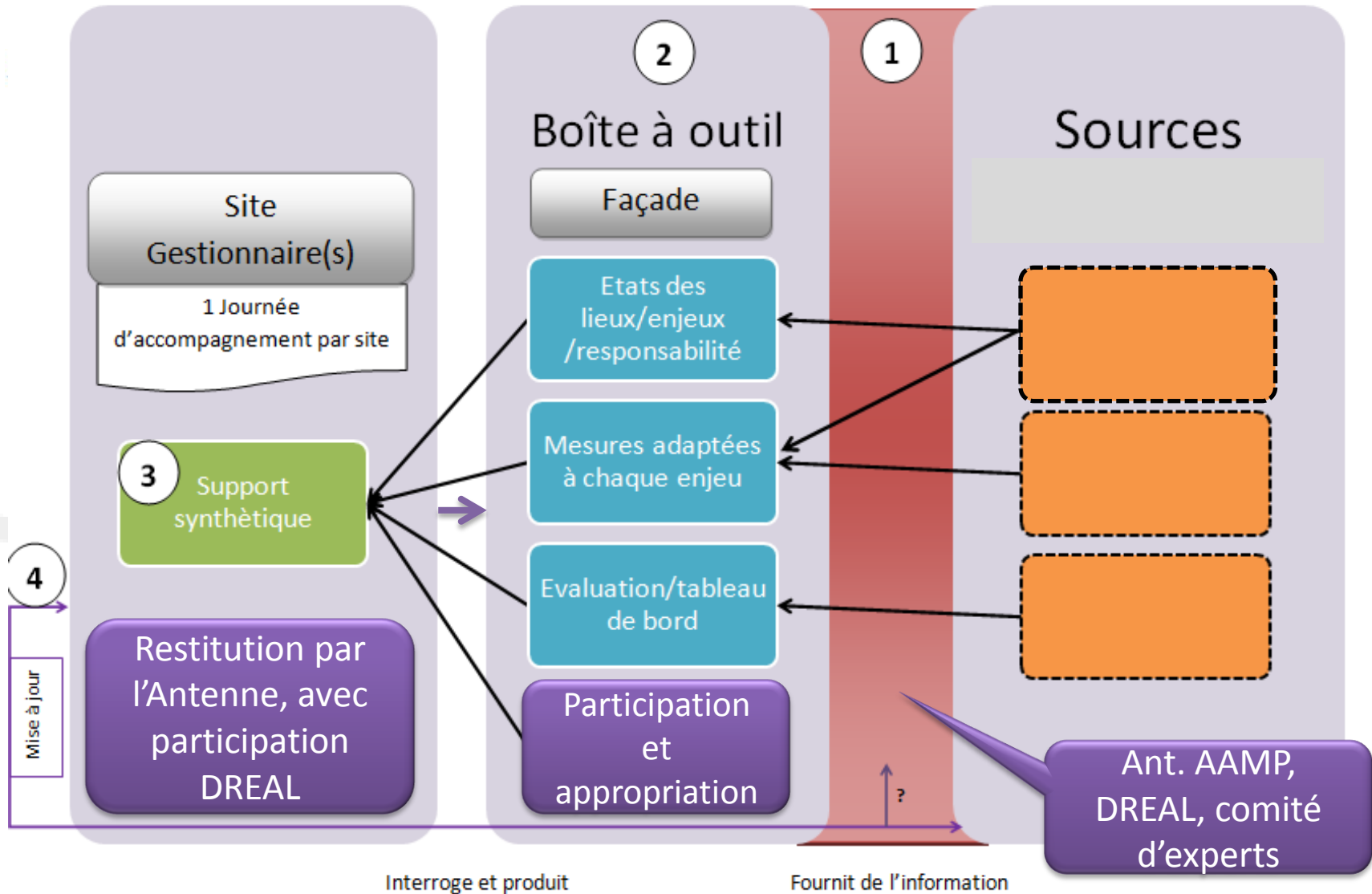
- responsabilité du site
- mesures pertinentes
- suivis, évaluation
- et ...



PANACHE

Protected Area Network Across the Channel Ecosystem

Boîte à outil dynamique - 2/2





PANACHE

Protected Area Network Across
the Channel Ecosystem

Rencontres gestionnaires/acteurs

 8 gestionnaires

 Toutes les AMP



PANACHE

Protected Area Network Across the Channel Ecosystem

Etat des lieux

Les sources

- Données locales



- CARTHAM



- Bibliographie



- Wetlands



Les enjeux prioritisés

Responsabilité

Connu 

mais mal définit 2 sites

Hiérarchisation



PANACHE

Protected Area Network Across
the Channel Ecosystem

Orphelins



Choix, standards



Collaboration entre AMP



Mesures

Manques globaux





PANACHE

Protected Area Network Across the Channel Ecosystem

Evaluation, suivis

Indicateurs



Evaluation de la gestion

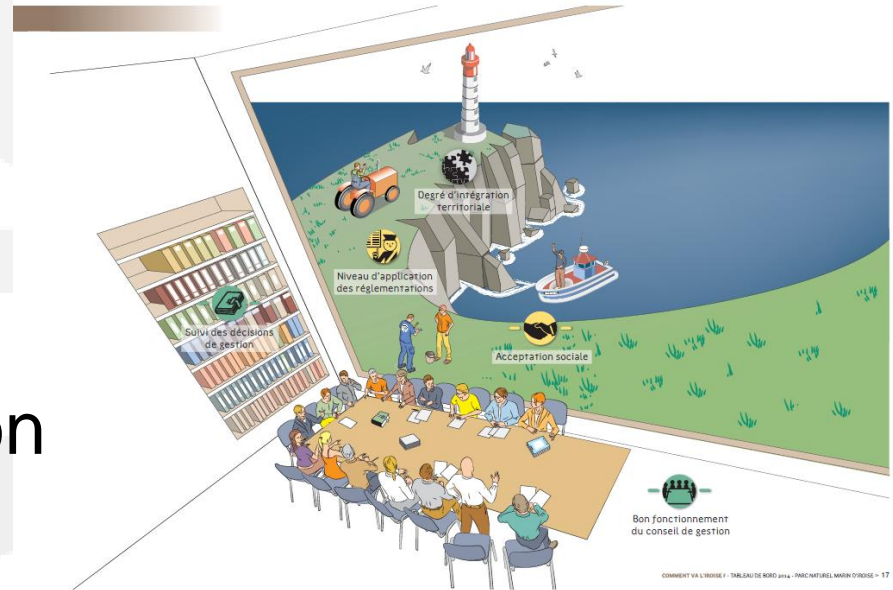


Tableau de bord de la Gouvernance, Parc naturel marin d'Iroise, 2014.

→ Parent pauvre lors des entretiens

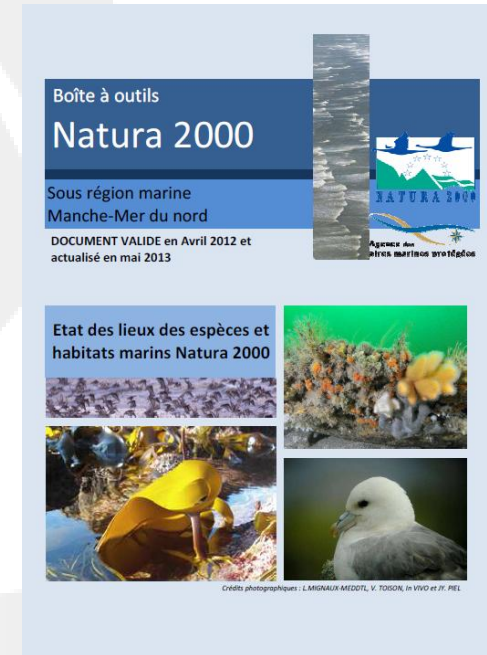
**PANACHE**Protected Area Network Across
the Channel Ecosystem

Outil d'agrégation

- « Boîte à outil » Natura 2000
- Toujours citée
- Quelques compléments à ajouter
- Travail intéressant

« Agrégation dans l'outil PANACHE »

- Reprendre travaux
- Amélioration








PANACHE

Protected Area Network Across
the Channel Ecosystem

La suite



-  Rencontres gestionnaires/acteurs anglais
-  Calages franco-anglais, franco-français
-  Définition du cahier des charges des deux outils

**Questions, suggestions, remarques ...
A vous !**



Agence des aires marines protégées

Gwendal DOREL

02.98.33.33.15

gwendal.dorel@aires-marines.fr



PANACHE

Protected Area Network Across
the Channel Ecosystem

Thank you for your attention Merci pour votre attention

PANACHE

*Towards a common, coherent and efficient response to cross-border challenges
Vers une réponse commune, cohérente et efficace aux défis transfrontaliers*

