



# BioLit : un outil au service des gestionnaires d'AMP

Atelier des gestionnaires d'AMP – Mont Saint Michel, 10 juin 2014

# Contexte juridique : « Participation citoyenne »



Nations Unies

## Sommet de la Terre (1992)

⇒ Déclaration de Rio (art. 10) :

*la meilleure façon de traiter les questions d'environnement est d'assurer la participation de tous [...]*



UNECE

## Convention d'Aarhus (1998)

- pour :
- Accès à l'information
  - Participation du public au processus décisionnel
  - Accès à la justice en matière environnement

## ACCORDS INTERNATIONAUX

participation  
citoyenne



DEVELOPPEMENT  
DURABLE

Convention  
d'Aarhus



**Loi** n°2002-285 du 28 février 2002

**Décret** n°2002-1187 du 12 septembre 2002

## Charte de l'Environnement (2005)

Adossée à **La Constitution**

## ENGAGEMENTS NATIONAUX

### EN PRATIQUE :

INFORMER



SENSIBILISER



IMPLIQUER

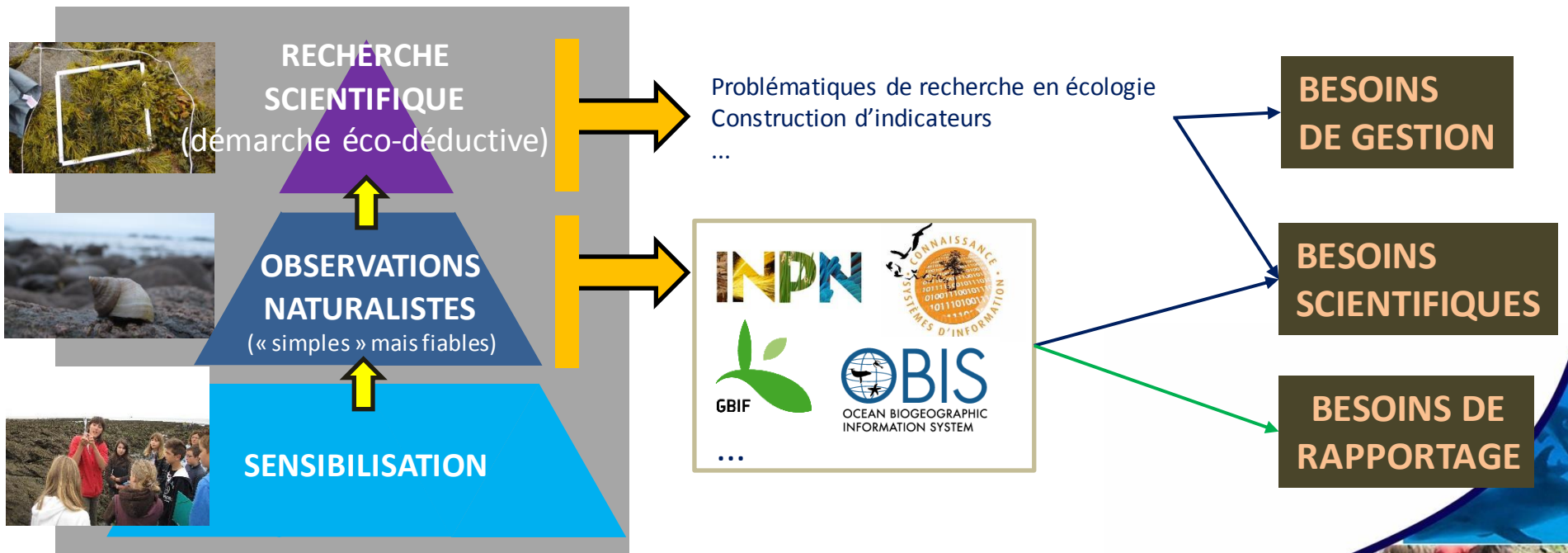


# La science participative : pour quels besoins ?

## DEFINITION :

Rapport « *L'apport des sciences participatives dans la connaissance de la biodiversité* »  
G. Boeuf, Y-M Allain et M. Bouvier, janvier 2012.

## POUR QUOI FAIRE ?



# Qu'est-ce que BioLit ?

## UN PROGRAMME DE SCIENCES PARTICIPATIVES SUR LA BioDIVERSITE DU LitTORAL (2009 - ...)

*Permettre au plus grand nombre de participer à la science et à la science de bénéficier du plus grand nombre*



Biodiversité terrestre et marine

### OBJECTIFS :

**DEVELOPPER** plusieurs **suivis thématiques d'intérêt** pour mieux appréhender la biodiversité du littoral, avec **différents niveaux d'accessibilité (protocoles)**, s'adressant à différents types de publics,

**POUR REPONDRE** à des besoins :

- capitalisation de données brutes à large échelle spatio-temporelle exploitables scientifiquement
- d'amélioration des connaissances et de description du **patrimoine naturel littoral** (INPN + interrogations scientifiques)
- de mise en place **d'indicateurs** pour le suivi de la qualité de certains habitats littoraux





# Qu'est-ce que BioLit ?

C'EST ÉGALEMENT UN PROGRAMME MULTI-PARTENARIAL

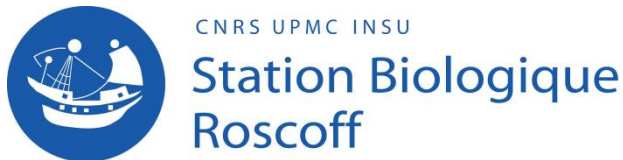
Porté par :



Sous la responsabilité scientifique du :

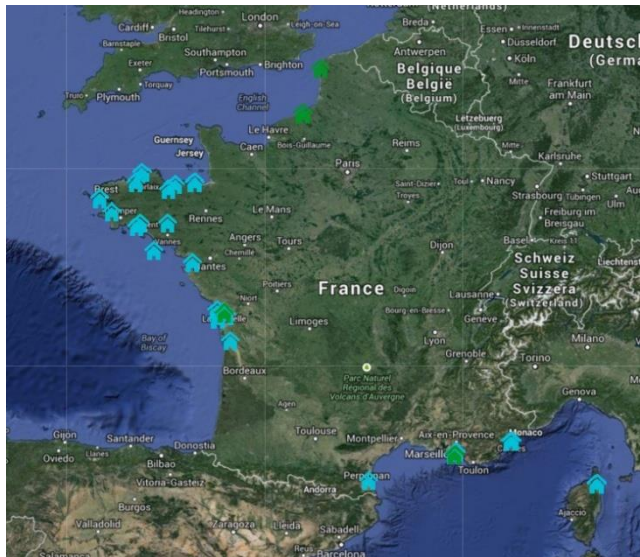


Avec un conseil scientifique :



# Qu'est-ce que BioLit ?

C'EST ÉGALEMENT UN PROGRAMME MULTI-PARTENARIAL



Structures impliquées dans l'EEDD (associations, collectivités territoriales, universités...)

## 1 / FORGENT L'ANIMATION DE BioLit

Font connaître BioLit

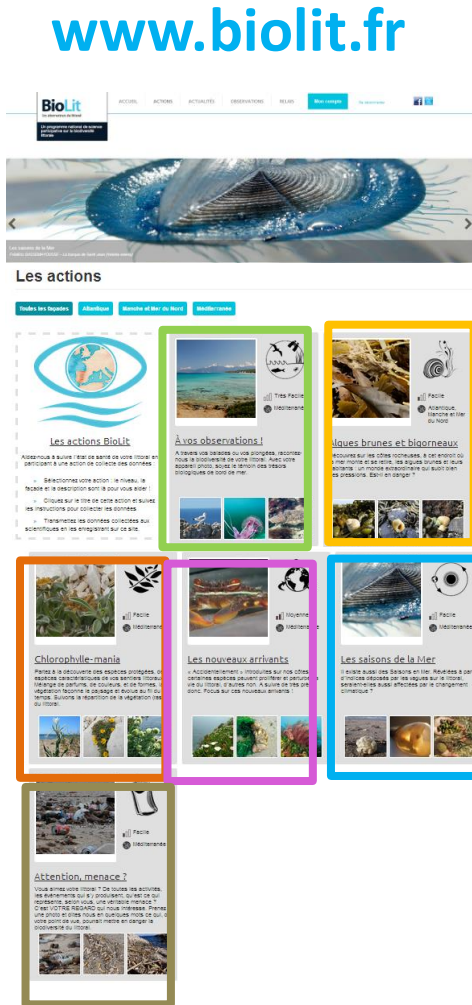
Réalisent des sorties BioLit

Font un retour sur les thématiques

## 2/ PARTICIPENT AU DE CONCERTATION ET DE SUIVI DE BIOLIT



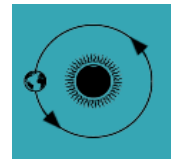
# Les thématiques de BioLit



**Algues brunes et bigorneaux**  
Atlantique / Manche et Mer du Nord



**Végétation du littoral**  
Méditerranée



**Saisons de la Mer**  
Méditerranée



**A vos observations**  
Méditerranée



**Nouveaux arrivants**  
Méditerranée



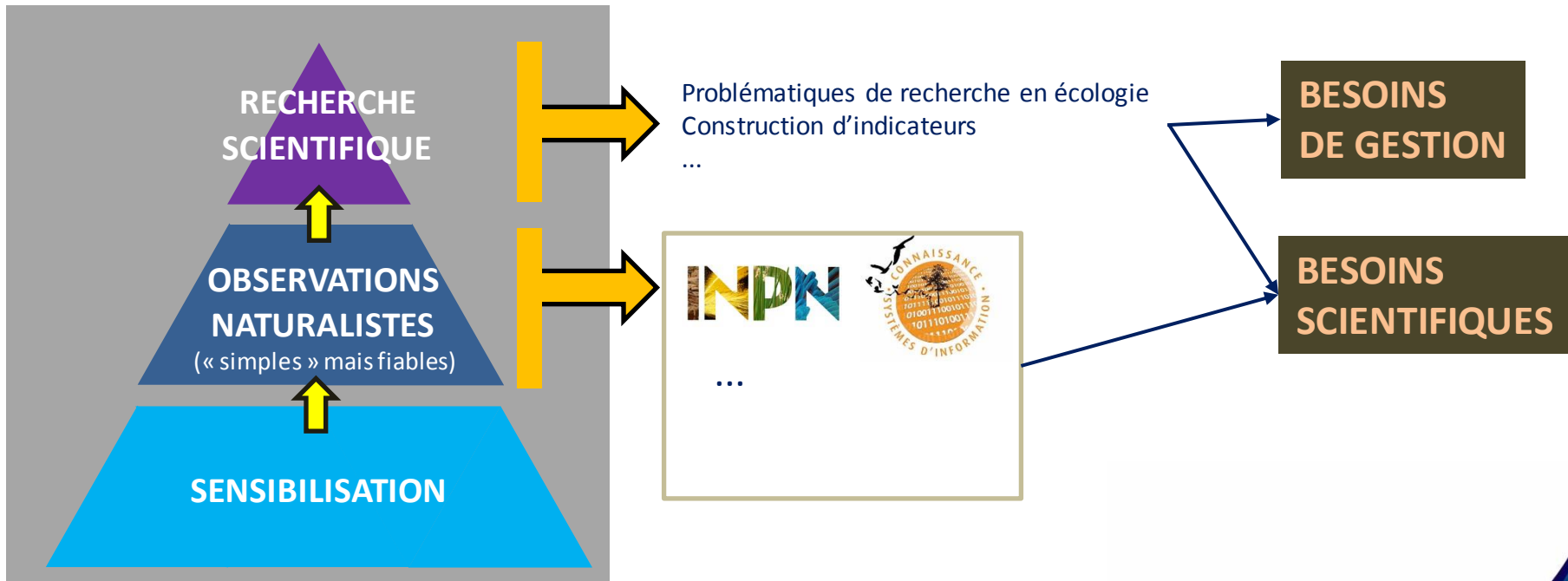
**Attention, menace ?**  
Méditerranée



# « Les Services rendus »

## ALGUES BRUNES ET BIGORNEAUX

**4 ANS** après sa sortie

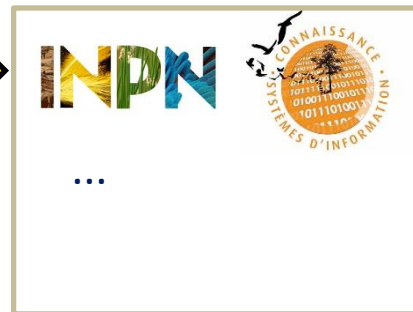
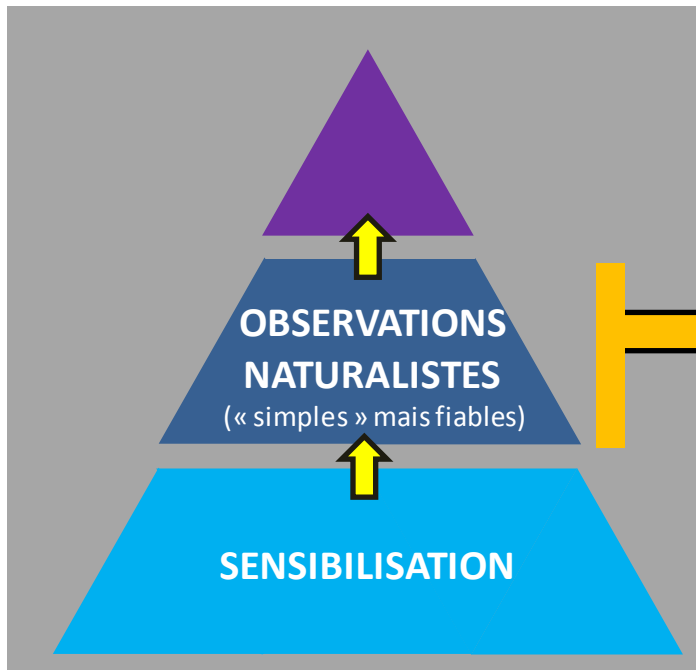




# « Les Services rendus »

5 NOUVELLES THEMATIQUES

**3 mois** après leurs sorties



À terme

BESOINS  
DE GESTION

BESOINS  
SCIENTIFIQUES



# Un BioLit Panaché ou un Panache BioLité

---

DU « NOUVEAUX ARRIVANTS » pour PANACHE !!

30 JUIN 2014



Méditerranée + Manche et Mer du Nord + Atlantique

VERSION ANGLAISE

1 SEPTEMBRE 2014

[www.biolit.fr](http://www.biolit.fr)

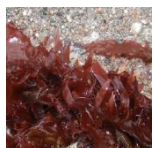
VERSION ANGLAISE



# Un BioLit Panaché ou un Panache BioLité

## QUELLES SONT LES ESPECES CIBLEES POUR PANACHE ?

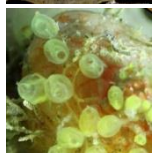
Liste fermée de 15 espèces



*Grateloupia turuturu*  
Grateloupe



*Hemigrapsus takanoi*  
Crabe chinois



*Perophora japonica*  
Perophora japonaise



*Sargassum muticum*  
Sargasse japonaise



*Styela clava*  
Ascidie japonaise



*Undaria pinnatifida*  
Wakamé



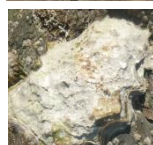
*Caulacanthus ustulatus*  
Caulacanthus



*Colpomenia péregrina*  
Voleuse d'huître



*Corella eumyota*  
Ascidie cartilagineuse



*Crassostrea gigas*  
Huître japonaise



*Crepidula fornicata*  
Crépidule

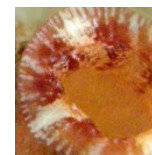


*Elminius modestus*  
Balane de Nouvelle-Zélande

En Manche et Mer du Nord



*Ensis directus*  
Couteau américain



*Asterocarpa humilis*  
Ascidie boussole



*Eriocheir sinensis*  
Crabe chinois

**REMERCIEMENTS POUR LES FICHES ESPECES !!!**

Coordinateur Panache  
Wild Life Trust  
gestionnaires  
scientifiques  
.... impliqués dans PANACHE !

# Un BioLit Panaché ou un Panache BioLité

... Au service des Gestionnaires d'AMP ?

Pourquoi faut-il participer ?

- Phase identification des besoins/mise en relation/identification manques
- **Intérêt** et forts **enjeux** pour la collecte d'observations sur espèces non-indigènes
- Plusieurs actions SP déjà **engagées** outre Manche (intertidal & subtidal)
- **Discontinuité** géographique avec les côtes françaises



« NOUVEAUX ARRIVANTS » / PANACHE  
pour les gestionnaires d'AMP

3/ Vous inviter à participer !





# Planète Mer vous remercie de votre attention

[tristan.dimeglio@planetemer.org](mailto:tristan.dimeglio@planetemer.org)

Les programmes  
de Planète Mer

**BioLit**  
Les observateurs du littoral



Projet  
Cantonement  
du Cap Roux

Merci à nos généreux donateurs particuliers et à nos partenaires sans qui rien ne serait possible !



