

Atelier n° 2

Mesures de gestion



Boîte à outils Natura 2000 en mer



La Boîte à outils Natura 2000 en mer: c'est quoi?

Outils d'aide à l'élaboration des DOCOB des sites Natura 2000 marins

- ✓ Replacer les réflexions locales dans une logique de réseau
- ✓ Assurer une cohérence en matière de gestion au sein du réseau de sites, pour un réseau cohérent et représentatif
- ✓ Articulation avec les PAMM de la DCSMM

À destination des opérateurs Natura 2000 et des services de l'Etat



La Boîte à outils Natura 2000 en mer

Etat des lieux des espèces et habitats Natura 2000

- ✓ Facilite l'élaboration du diagnostic écologique
- ✓ Prend en compte les différents niveaux d'échelle (national, SRM, local)
- ✓ Vision d'ensemble de la SRM
- ✓ Mise en perspective du site dans un réseau
- ✓ Aide à la définition des objectifs Natura 2000 à l'échelle du réseau

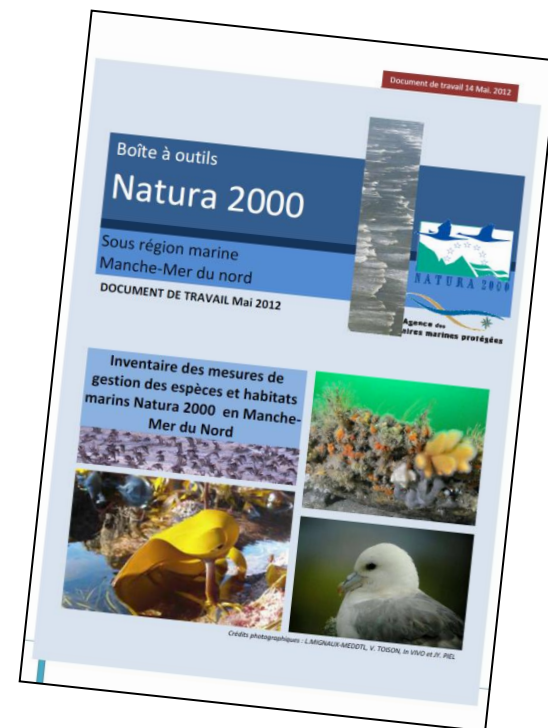




La Boîte à outils Natura 2000 en mer

Inventaire des mesures de gestion

- ✓ Fournir un tour d'horizon des mesures de gestion Natura 2000
- ✓ Faire ressortir les mesures intéressantes ou innovantes pouvant être reproduites sur d'autres sites
- ✓ Identifier les lacunes en termes de gestion
- ✓ Amorcer les réflexions sur la mise en place de mesures de gestion « type » qui assurent une cohérence d'un site à l'autre sur la façade

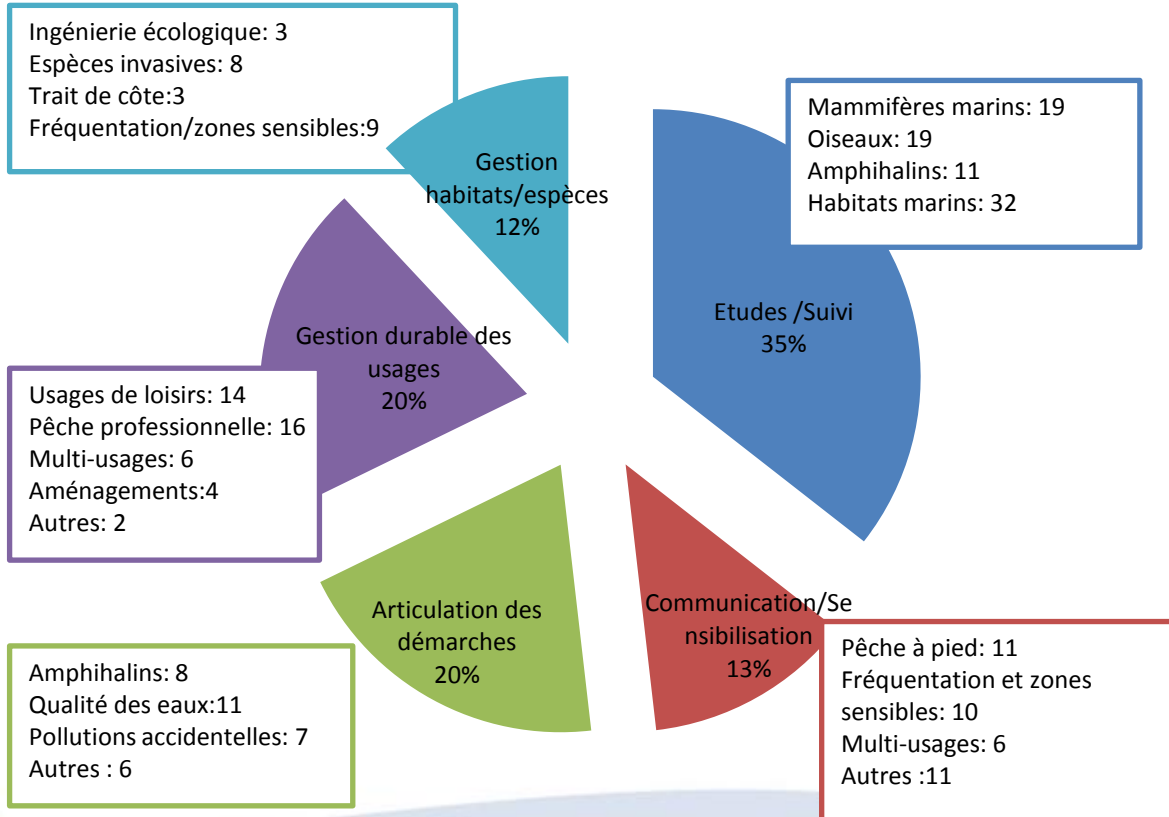
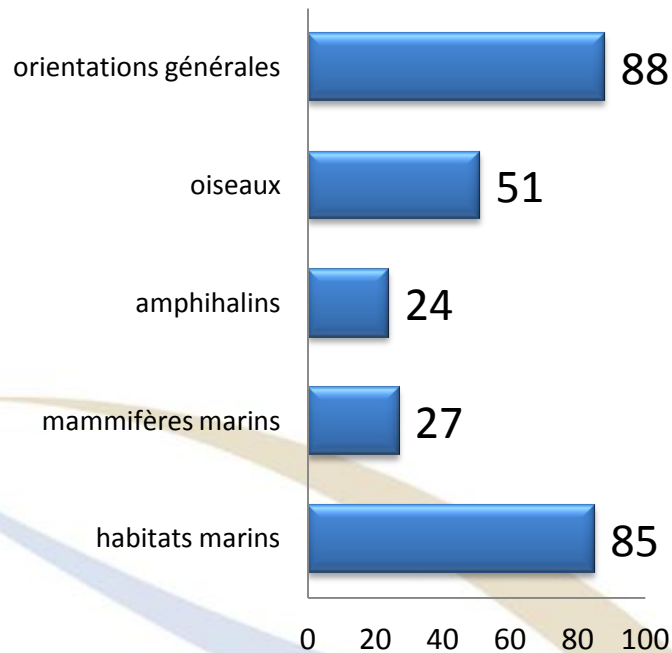




Premiers résultats de l'inventaire des mesures de gestion

Répartition par catégorie de mesures et les différents enjeux

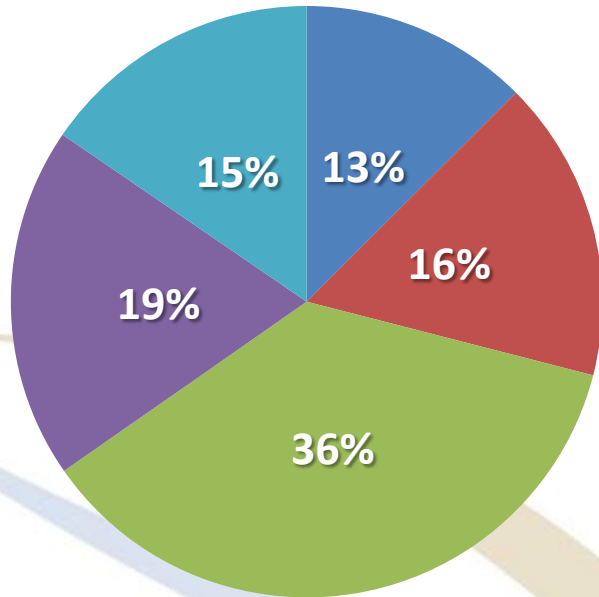
Répartition par enjeux de conservation





Premiers résultats de l'inventaire des mesures de gestion

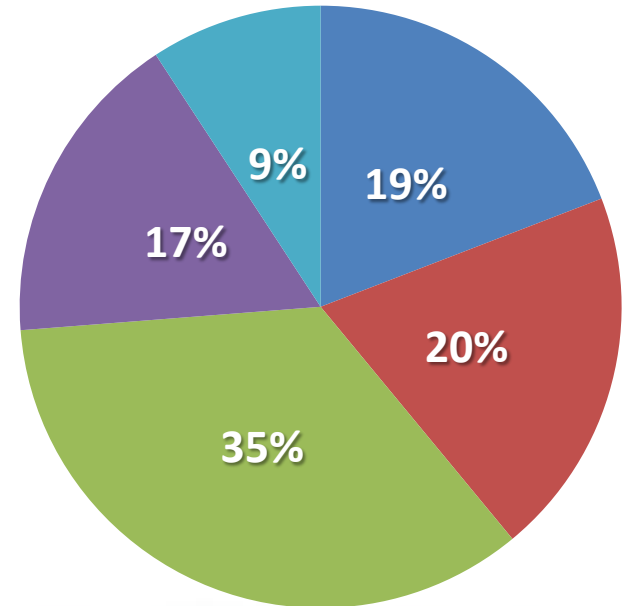
Répartition des mesures par catégorie



- Articulation des démarches
- Communication/sensibilisation/formation
- Etude/suivi
- Gestion des activités
- Gestion des espèces/habitats

Répartition des mesures mises en oeuvre par catégorie

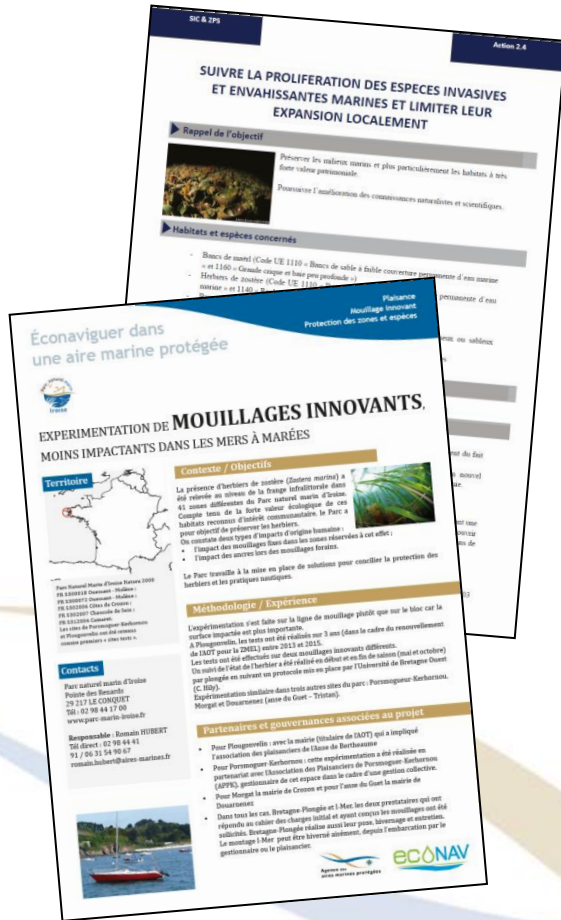
(Golfe de Gascogne – données partielles)





Objectifs de l'atelier

- Partager les expériences de gestion
- Réfléchir à des mesures-types et à leur échelle de mise en œuvre
- Proposer des éléments pour rédiger des fiches mesures
- Identifier les lacunes et les besoins en termes de gestion
- Identifier des causes d'inefficacité des mesures





Perspectives de la boîte à outil

Nouveaux outils

- Fiches-mesures (travail à poursuivre)
- Plan type de DOCOB
- Tableau de bord type
- Outils de rédaction de chartes N2000 en mer

Vision globale pour une **meilleure cohérence dans les demandes de financements**

- FEAMP
- Contrat N2000
- Life intégré Habitats
- Appel à manifestation d'intérêt



Travail de groupe

Carte des enjeux 15'



Enjeux de conservation



Mammifères marins



Habitats
subtidaux



Habitats
intertidaux

Oiseaux



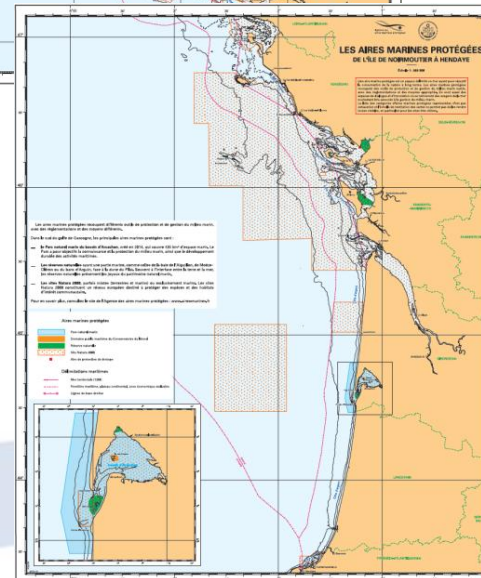
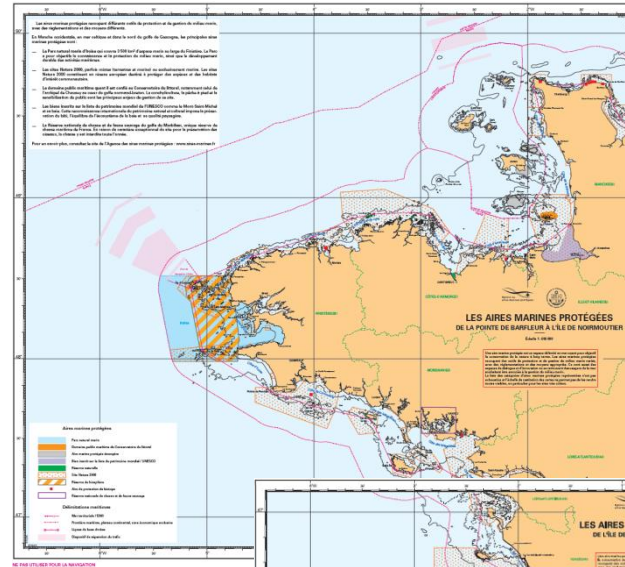
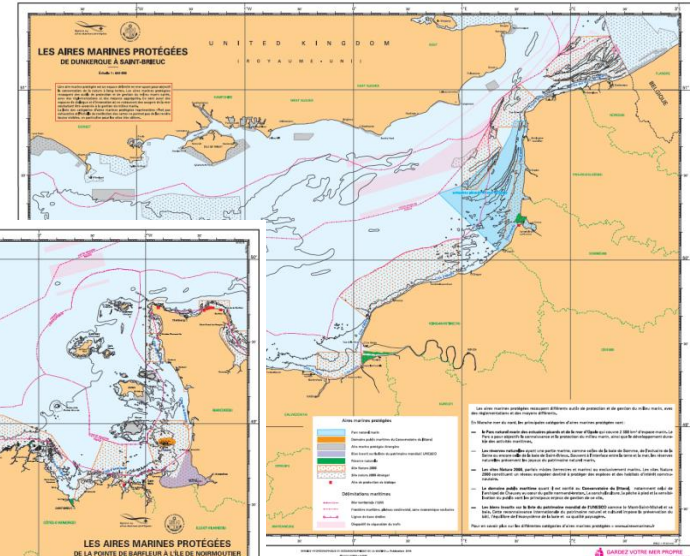
Amphihalins





Carte des enjeux

- ❑ Vision globale des façades Atlantique-Manche
- ❑ Identification des enjeux de conservation communs
- ❑ Evaluation d'un besoin de cohérence des mesures



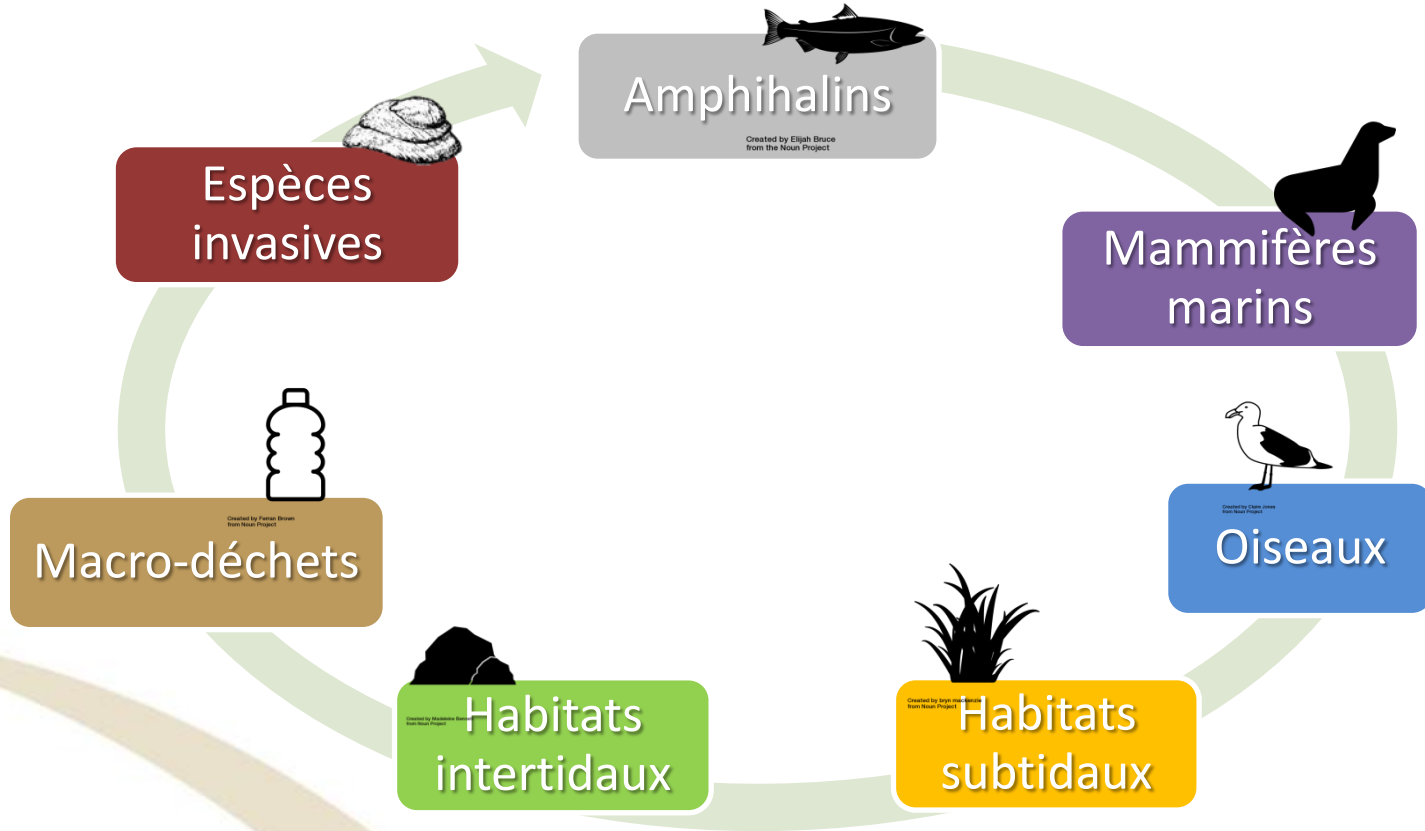


Travail de groupe

Mesures types 1h30

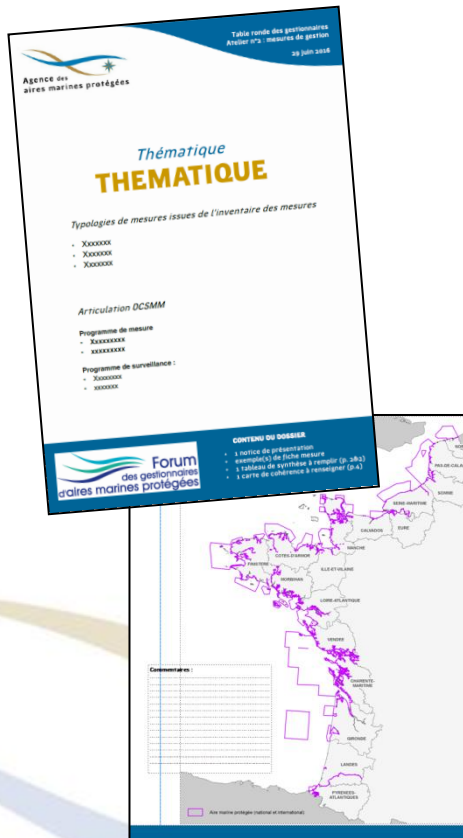


Enjeux & problématiques





Travail de groupe



✓ 1 rapporteur par groupe pour la restitution du travail en fin d'atelier

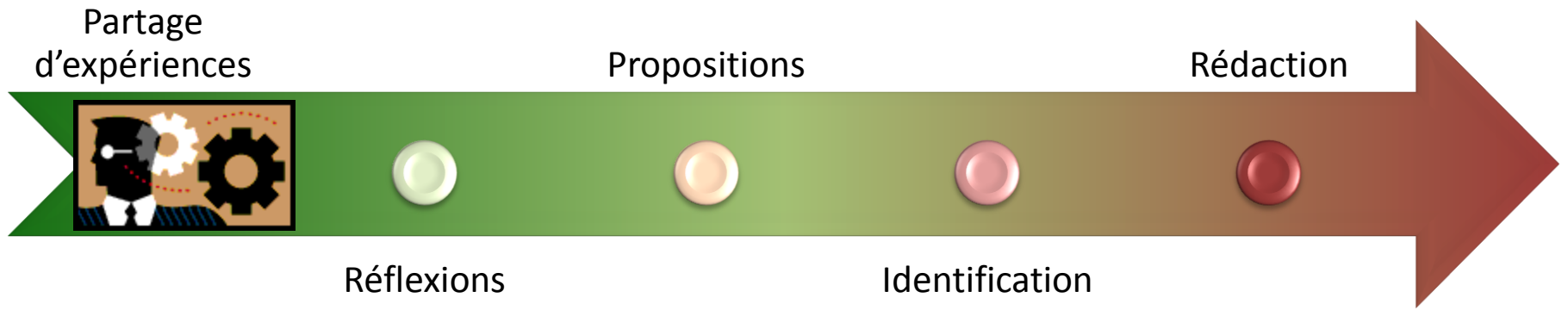
✓ 1 dossier thématique (fiches mesures extraits des DOCOB, exemple(s) de fiche mesure-type, trame de fiche mesure)

✓ 1 tableau de synthèse des éléments de mise en œuvre de la/des mesures de gestion identifiées (format A3)

✓ 1 carte pour identifier les territoires pertinents pour la mise en œuvre de la mesure



Progression





Travail de groupe

Restitution 30'