



Estuaires picards
Mer d'Opale



Observatoire des pressions littorales et premiers
éléments de réflexion sur les impacts

Le projet LIFE pêche à pied de loisir



3 axes :

- La concertation
- La sensibilisation
- L'acquisition de connaissances



Comptages

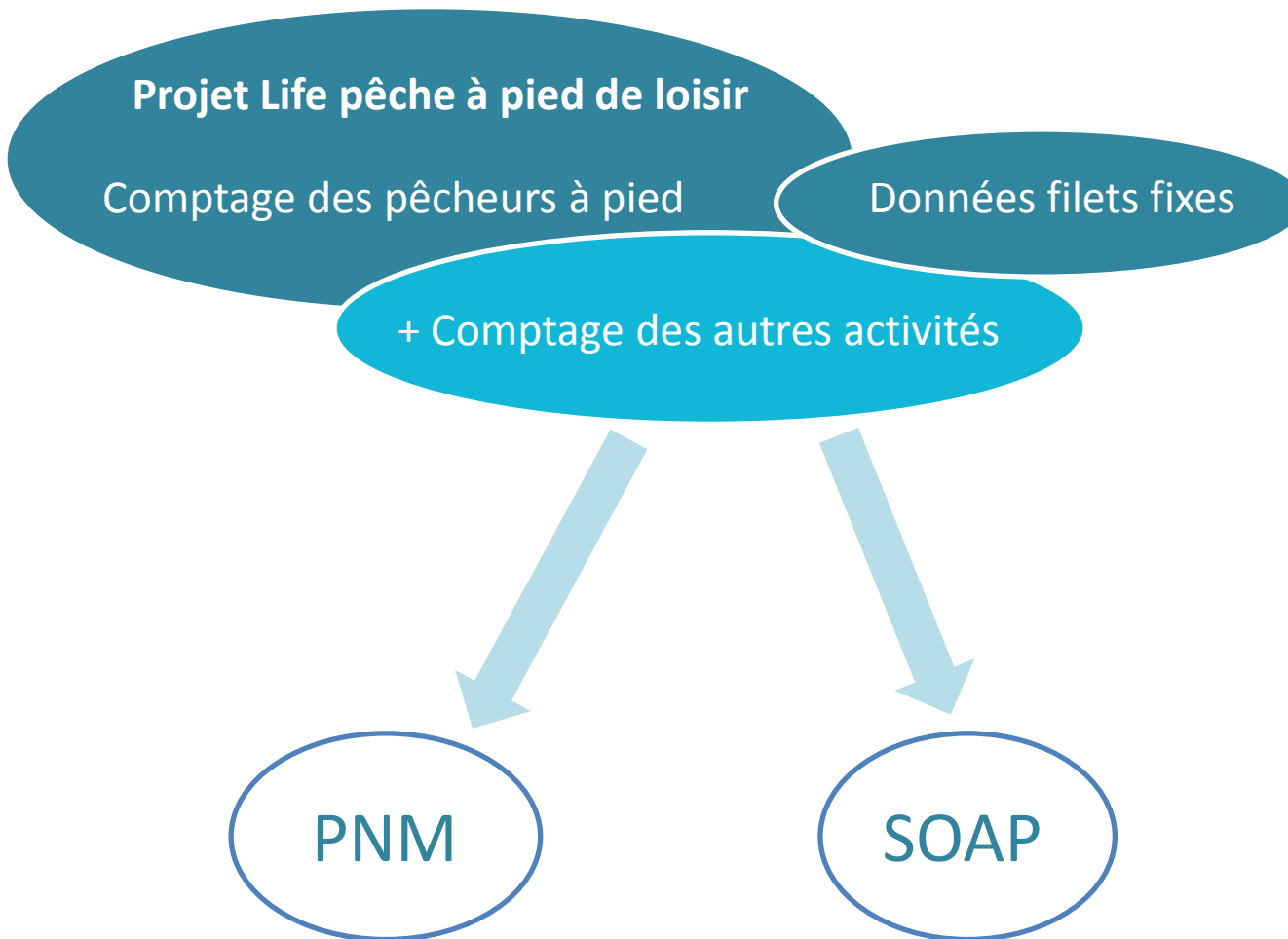
- Combien de pêcheurs ?
- Où ?

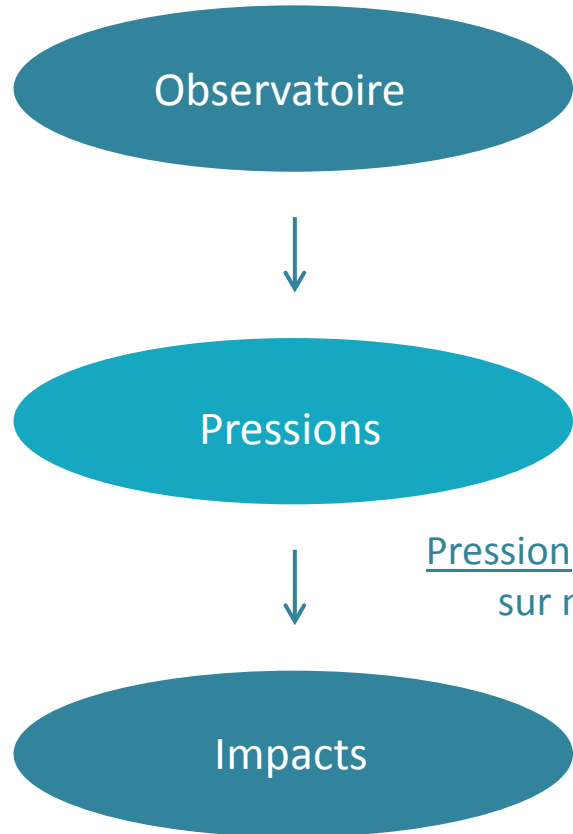
Enquêtes

- Depuis combien de temps ?
- Quelle quantité ?
- Durée d'une session

Autres études

Les prémices de l'observatoire





Pression : mécanisme par lequel une activité exerce un effet sur n'importe quelle partie de l'écosystème (MNHN, 2012).

Impact : l'effet, pendant un temps donné et sur un espace défini, d'une activité humaine sur une composante de l'environnement en comparaison de la situation probable advenant de la non-réalisation du projet (MNHN, 2012).

Les comptages



LIFE + Pêche à pied de loisir

Comptage de pêcheurs

Site étudié : 10. Le Portel

Date : Observateur :

Heure du comptage : Météo :

1 – Les pêcheurs

- 1 accompagnant pêcheur = 1 personne sans outil (fourche/bêche/pompe, pousseur, épuisette) ex : 2 personnes pour 1 fourche = 1 fourche + 1 accompagnant)
- 1 canne/vers = Les deux activités sont pratiquées simultanément 1 fois

Platier Fort de l'Heurt :

Nb pêcheurs moules :dont ...enf.
 Nb épuisettes :dont ...enf.
 Nb pêcheurs cannes :
 Nb cannes : dont ... canne/vers
 Nb accomp. pêcheurs :dont ...enf.
 Nb « pro » (préciser) :
 Nb pêcheurs autres (préciser) :

Platier Rieu de Cat :

Nb pêcheurs moules :dont ...enf.
 Nb épuisettes :dont ...enf.
 Nb pêcheurs cannes :
 Nb cannes : dont ... canne/vers
 Nb accomp. pêcheurs :dont ...enf.
 Nb « pro » (préciser) :
 Nb pêcheurs autres (préciser) :

Digue Carnot :

Nb pêcheurs moules :dont ...enf.
 Nb pêcheurs cannes :
 Nb cannes : dont ... canne/vers
 Nb pêcheurs autres (préciser) :

Plage

Nb pousseurs :dont ...enf.
 Nb fourches/bêches :
 Nb pompes :
 Nb pêcheurs cannes :
 Nb cannes :dont ... canne/vers
 Nb accomp. pêcheurs :dont ...enf.
 Nb « pro » (préciser) :
 Nb pêcheurs autres (préciser) :

Site de comptage :
 Digue nord du Portel

Platier Le Cap d'Alprech :

Nb pêcheurs moules :dont ...enf.
 Nb épuisettes :dont ...enf.
 Nb pêcheurs cannes :
 Nb cannes : dont ... canne/vers
 Nb accomp. pêcheurs :dont ...enf.
 Nb « pro » (préciser) :
 Nb pêcheurs autres (préciser) :

Limite de vue

2 – Les activités

A TERRE

Véhicules

Vélo :
 Voiture :
 Camion :
 Tracteur :
 Tractopelle :
 Grue :
 (Préciser si conchyliculteur)

Voiles/Kite

Char à voile :
 Char à cerf-volant :
 Kite mountainboard :
 Speed sail :

A pied

Promeneur/vacancier :
 Groupe (nb gpe/nb pers. tot.) :
 Cerf-volant :
 Chasseur :
 Scientifique :
 Chercheur de trésor :

Animaux

Chien :
 Cheval :
 Attelage :

EN MER

Embarcations

Flobart :
 Zodiac :
 Vedette/canot :
 Voilier :
 Optimist/Catamaran :
 Bateau pêche pro (en pêche) :
 Canoë/Kayak :
 Pédalo :
 Jet-ski :
 Autre(s) :

Planches

Surf :
 Paddle :
 Bodyboard :
 Planche à voile :
 Kite-surf :


Autres


Plongeur apnée :
 Longe-côte :

Engins de pêche

Filet fixe :
 Casier (visible) :
 Ligne de fond :

Phoques (total) :

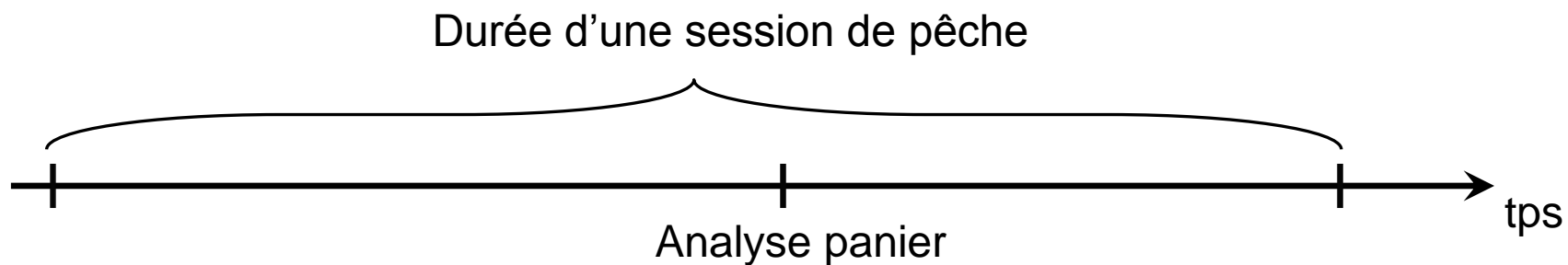
 Gris :

 Veau marin :

Parapente (moteur ou non ?) :

Remarques :

Les enquêtes et analyses de paniers



Analyse panier

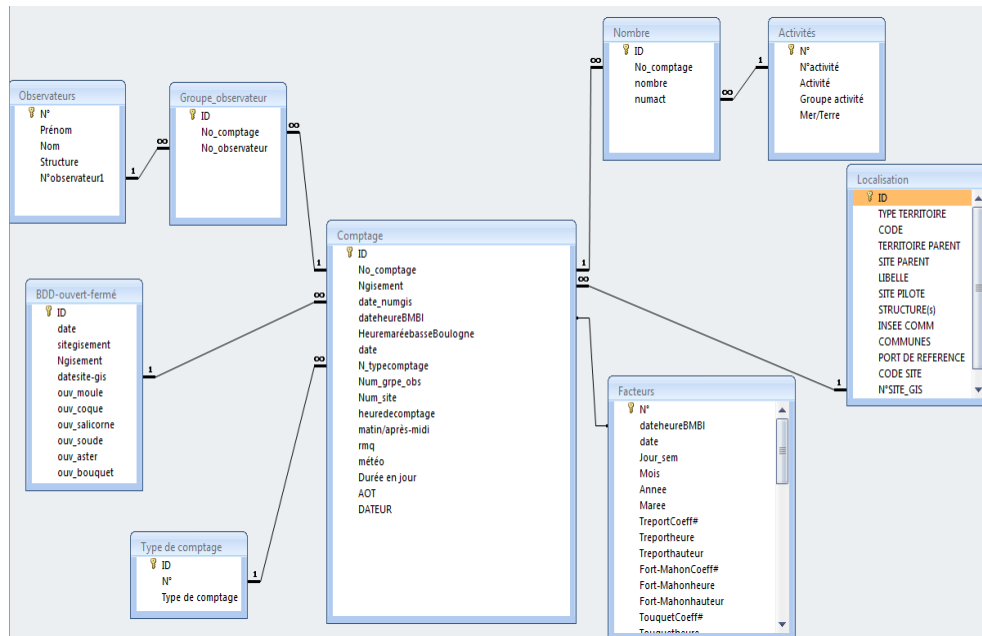
tps

Quantité moyenne pêchée par
pêcheur et par gisement



Création d'une base de données

- 3639 comptages
- 90 activités
- 39 sites, 99 gisements
- 327510 données
- 17 facteurs (conditions météorologiques et de marées, disponibilité des pêcheurs ...)



Avantages

- ✓ Traiter un nombre de données important
- ✓ Faciliter la saisie des données
- ✓ Faciliter la manipulation des données

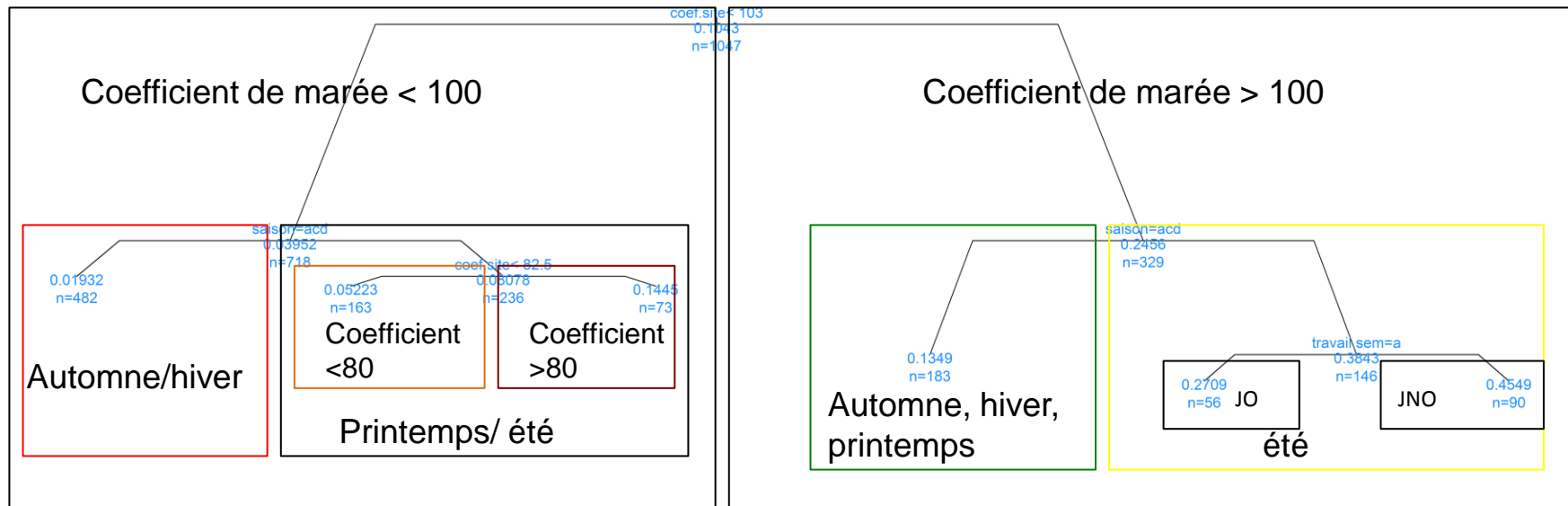
Estimation de la fréquentation

Comptage à un **instant t** sous des conditions particulières

→ Quelle est la **fréquentation annuelle** des différentes activités ?

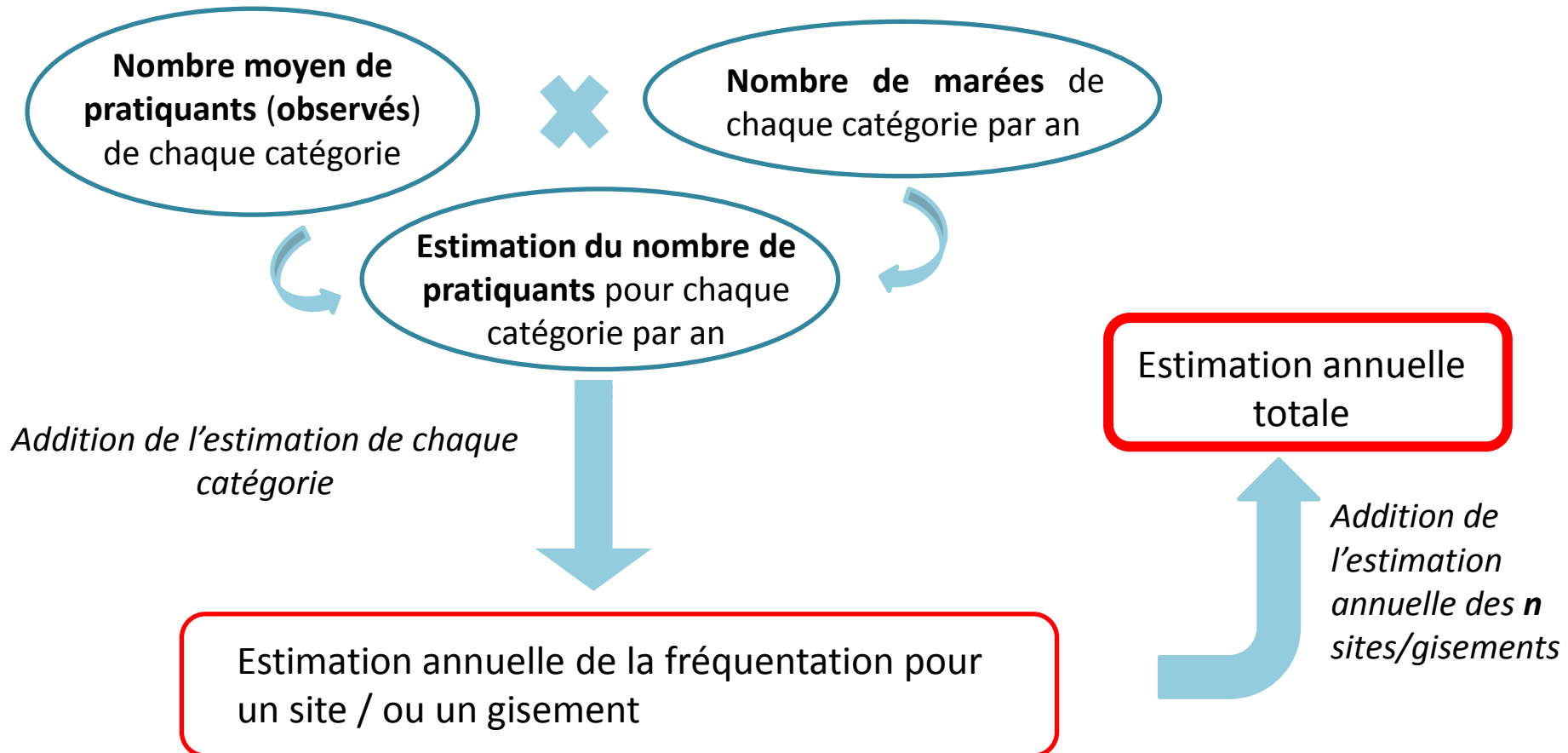
1^{ère} étape : définir des **catégories de marées** avec les facteurs les plus explicatifs

→ Outil statistique : arbre de régression



Estimation de la fréquentation

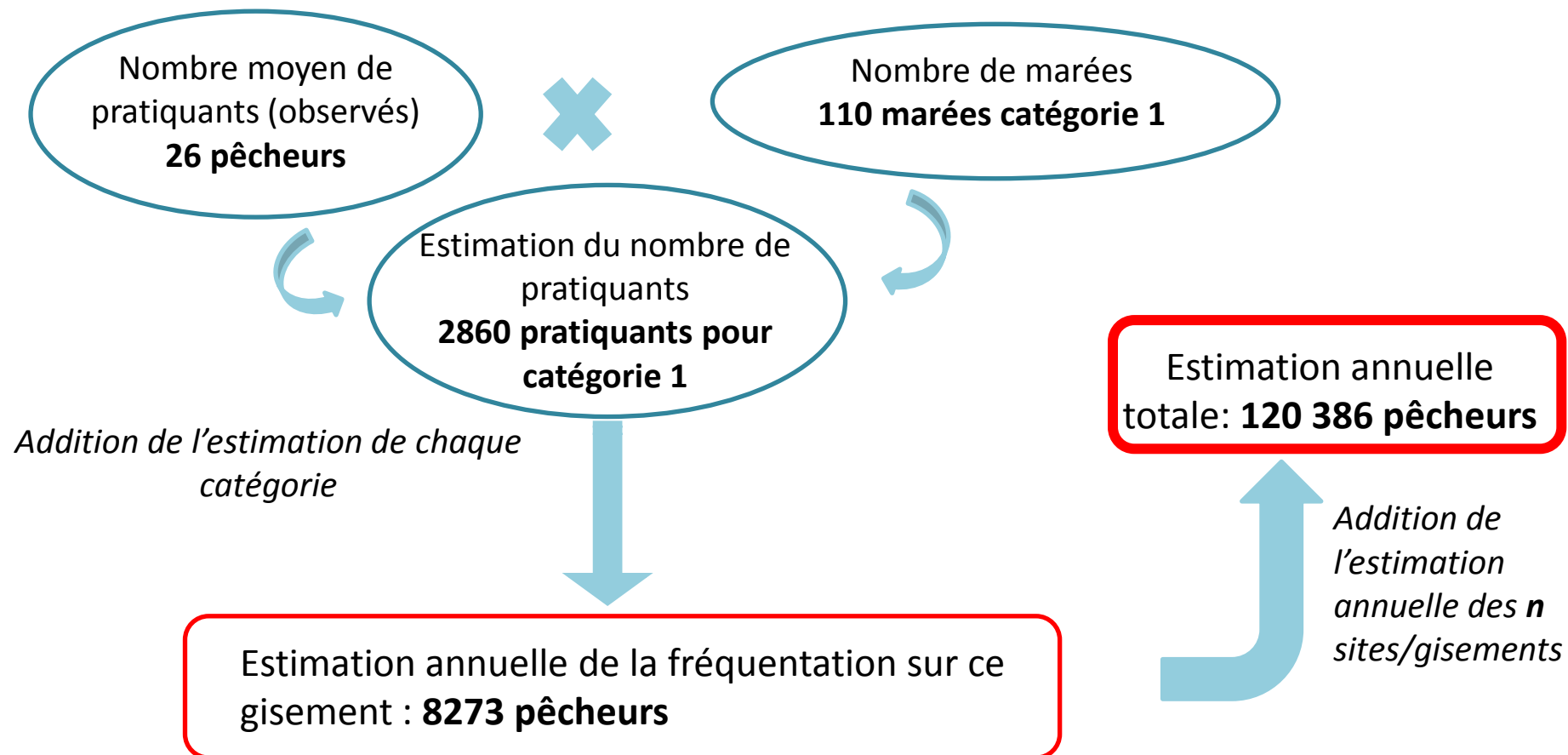
2^{ème} étape : Estimation annuelle du nombre de pratiquants par site ou par gisement **pour une activité**



Estimation de la fréquentation

Estimation 2015 de la fréquentation des pêcheurs de moules

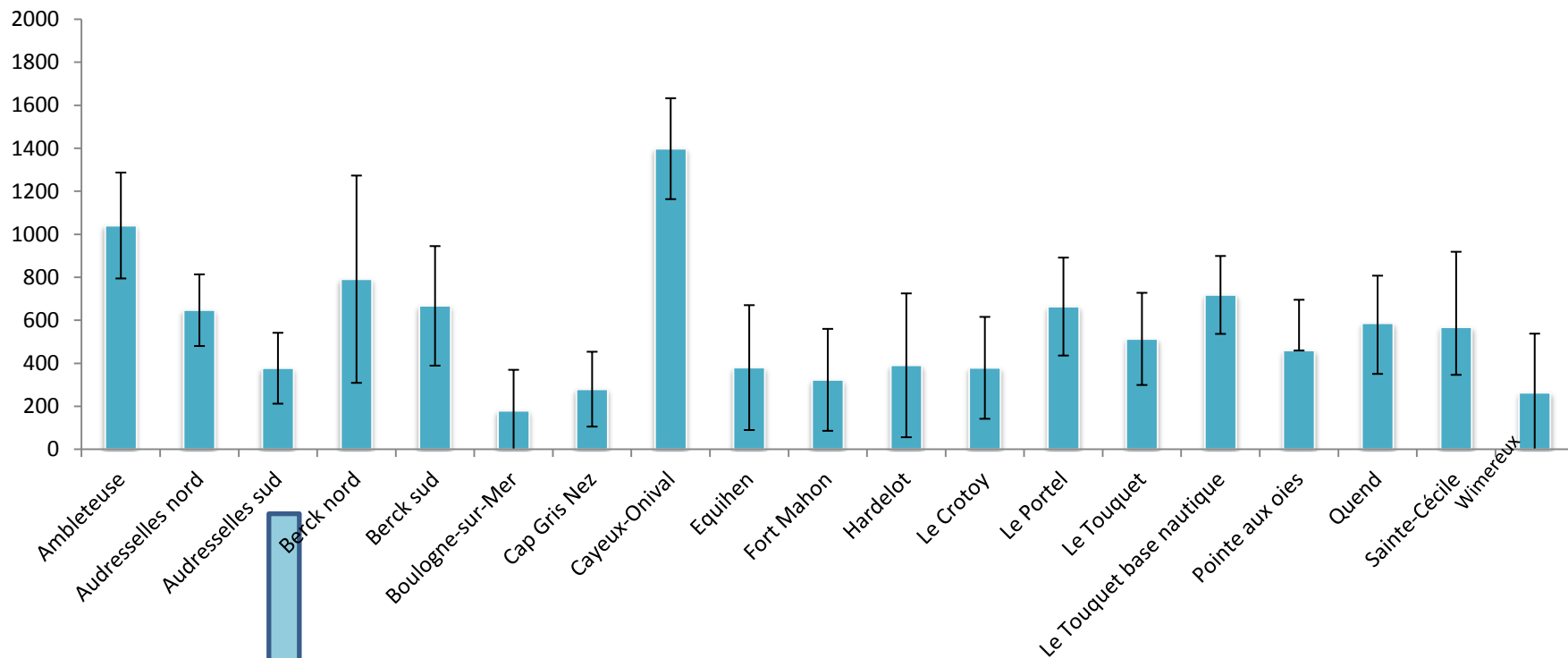
Exemple : platier de la sirène/Cap Gris-Nez



Estimation de la fréquentation

Activités de loisir

Estimation du nombre de chiens par site en 2015



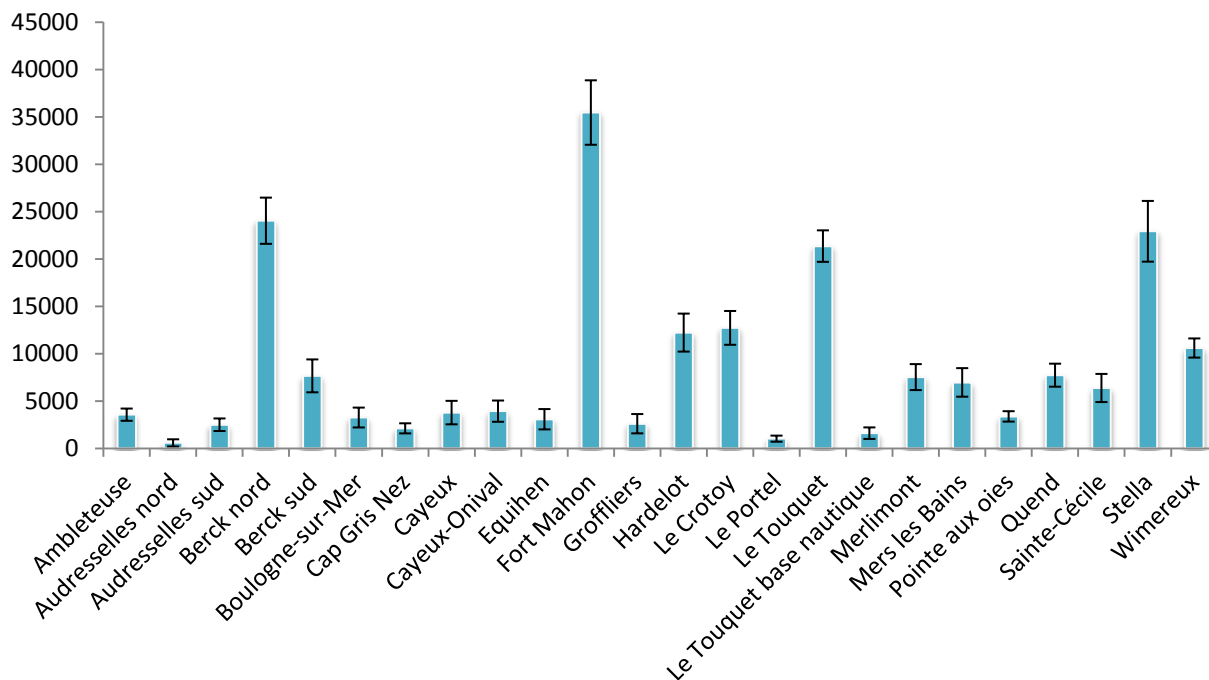
11 588 chiens en 2015

Estimation de la fréquentation

Activités de loisir



Estimation de la fréquentation des promeneurs/baigneurs sur les différents sites en 2015



217 961

promeneurs/baigneurs en
2015

Estimation de la fréquentation

CAPTURES 2013		indiquer le poids (en kg) des captures pour chaque espèce - si vous n'avez rien capturé, noter "pas de pêche"																				
es p è c e s	mois	Mai					Juin					Juillet					Août					
		jour (3/9 = 3 au 9)	1/4	5/11	12/18	19/25	26/31	1/8	9/15	16/22	23/29	30	1/6	7/13	14/20	21/27	28/31	1/3	4/10	11/17	18/24	25/31
	Bar												3	/	/	2,200						
	Cabillaud												1,4									
	Carrelet							1														
	Chinchar																					
	Flet						3	/	1	/			2	3	3			1	1	1		
	Maquereau																					
	autres (précisez)																					
	Hemerd						2	1,8	/	2		1	/	1,100				1	/	1,200		
	Mulet															2		4	2,600	1,3		
	TOTAL par semaine																					

CARACTERISTIQUES DU FILET

	LONGUEUR(m)	Hauteur (m)	Maillage étiré en mm
Filet à poche			
Trémail (nappe centrale)	50 M	1,80 M	100
Filet à poche			

Nom-Prénom :

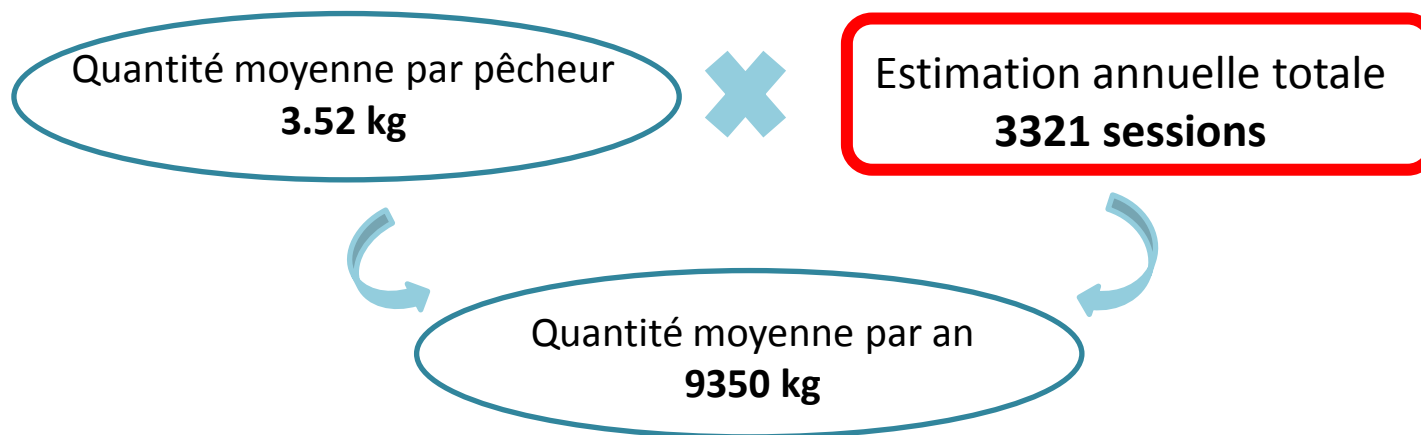
N° d'autorisation : Département

5

Estimation des captures

Pêche aux moules

Ault 2014

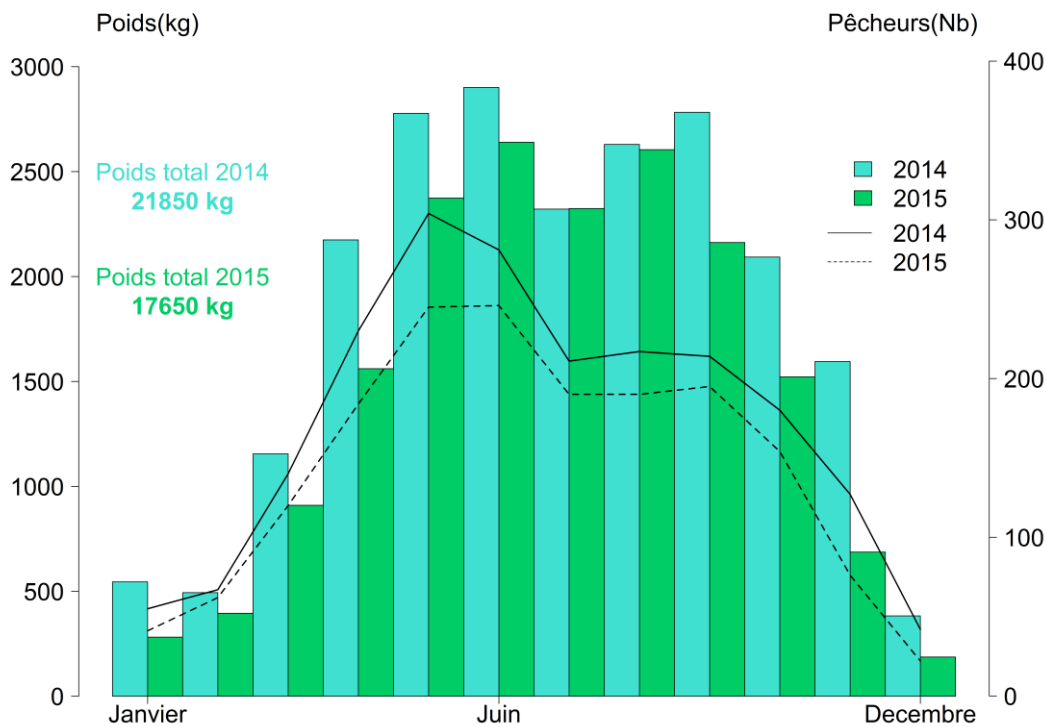


Estimation des captures

Pêche aux filets fixes

Répartition temporelle des captures

Histogrammes des captures totales 2014-2015 en fonction des mois



Vision globale:

Inter -Annuelles

Captures totales 2014 : 22 Tonnes

Captures totales 2015 : 17.5 Tonnes

⇒ **Suivre évolution des captures**

Annuelles

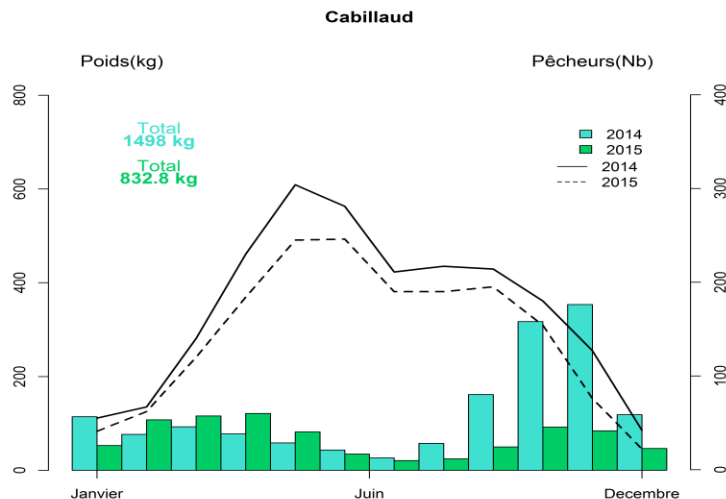
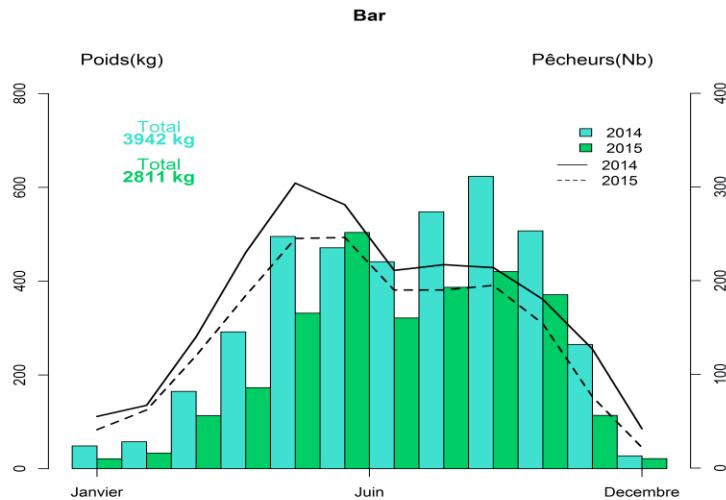
Saisonnalité des captures:

Capture essentiellement
entre **Avril & Septembre**

Estimation des captures

Pêche aux filets fixes

Répartition temporelle des captures



Echelle des espèces

Saisonnalité à l'échelle des espèces

-Bar : Avril à Novembre

-Cabillaud : Septembre à Avril

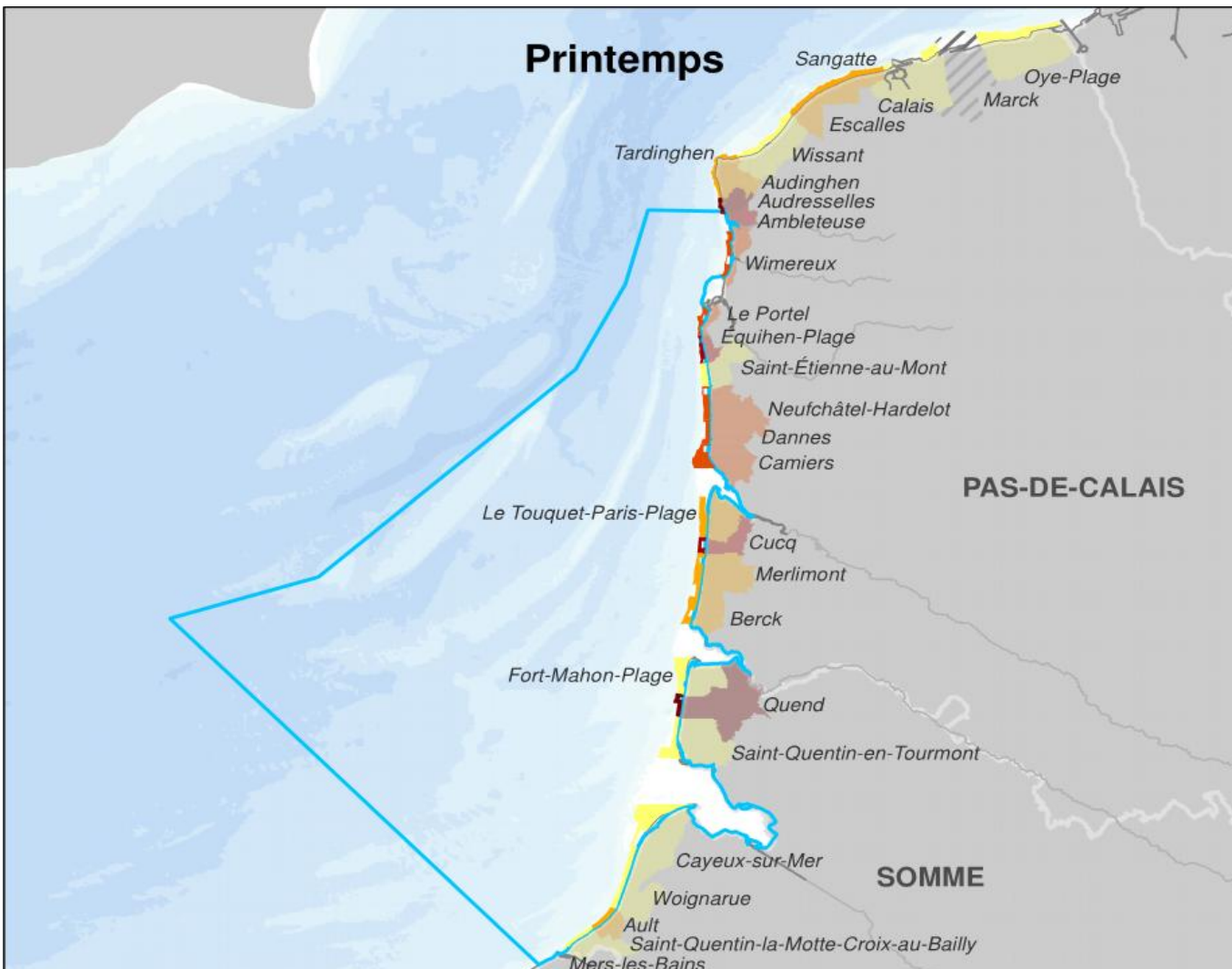
⇒ **Saisonnalité des captures différente selon espèces.**

En fonction de la période de l'année, la pression de prélèvement cible différentes ressources

Estimation des captures

Pêche aux filets fixes

Spatialisation des captures

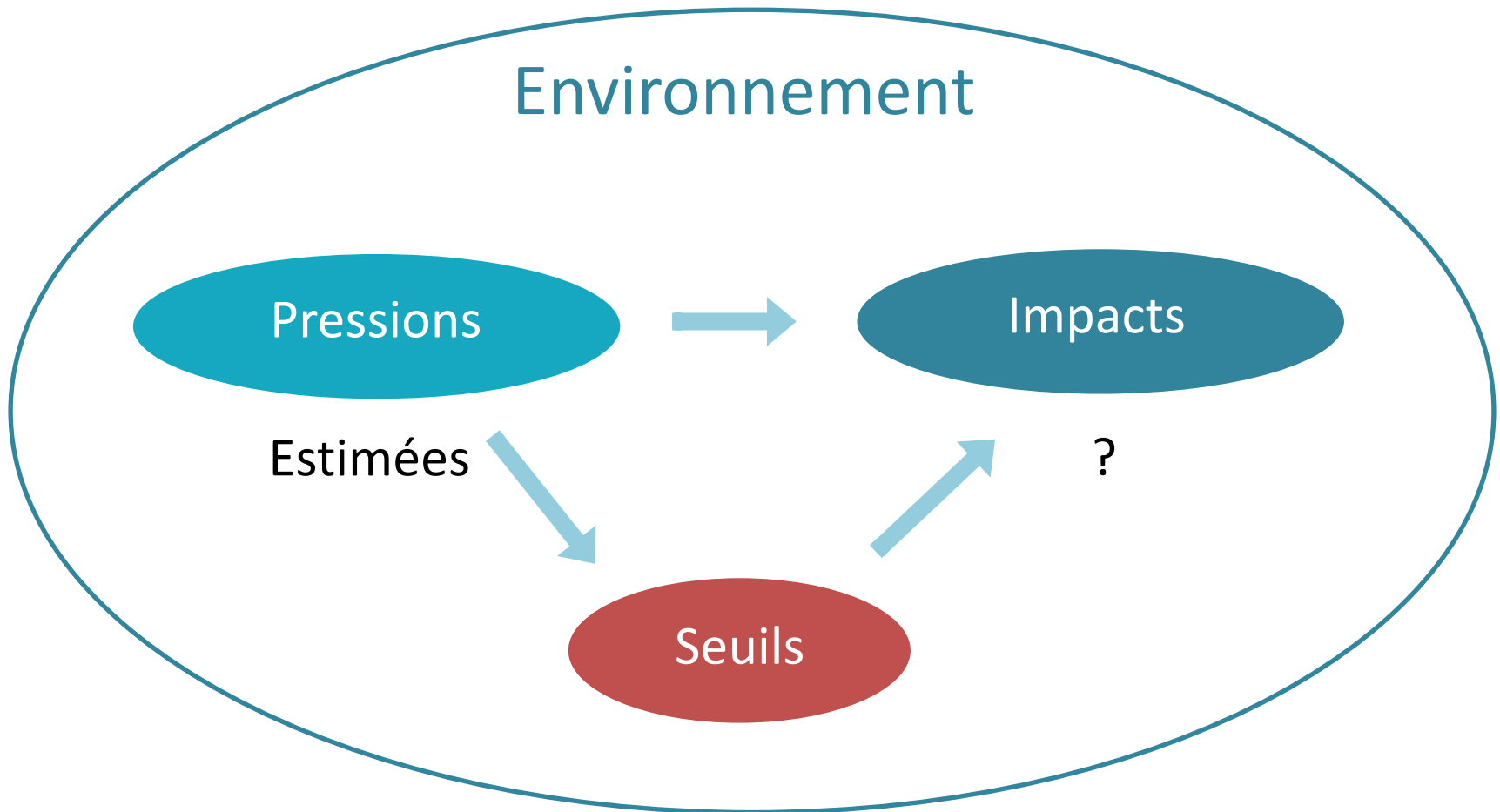


Pas-de-Calais

⇒ Intra-parc

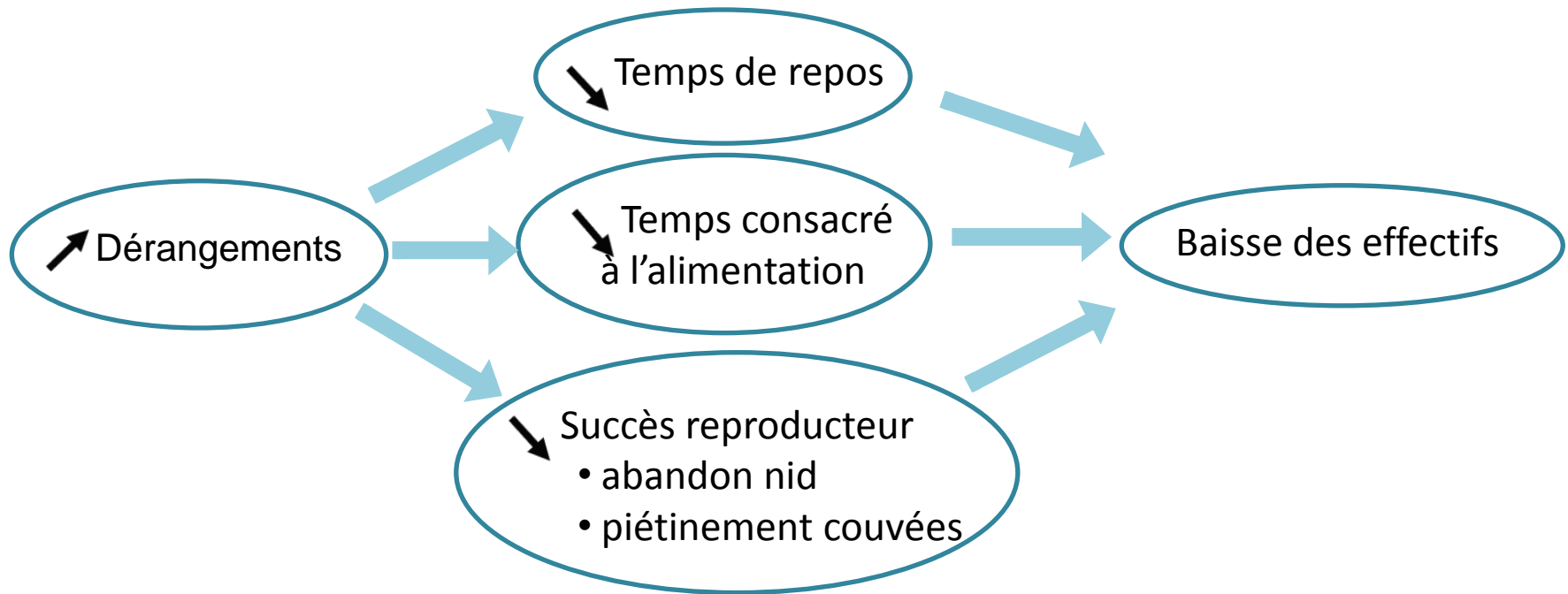
Captures importantes
entre Berck et
Ambleteuse

Impacts potentiels sur les espèces



Impacts potentiels sur les espèces

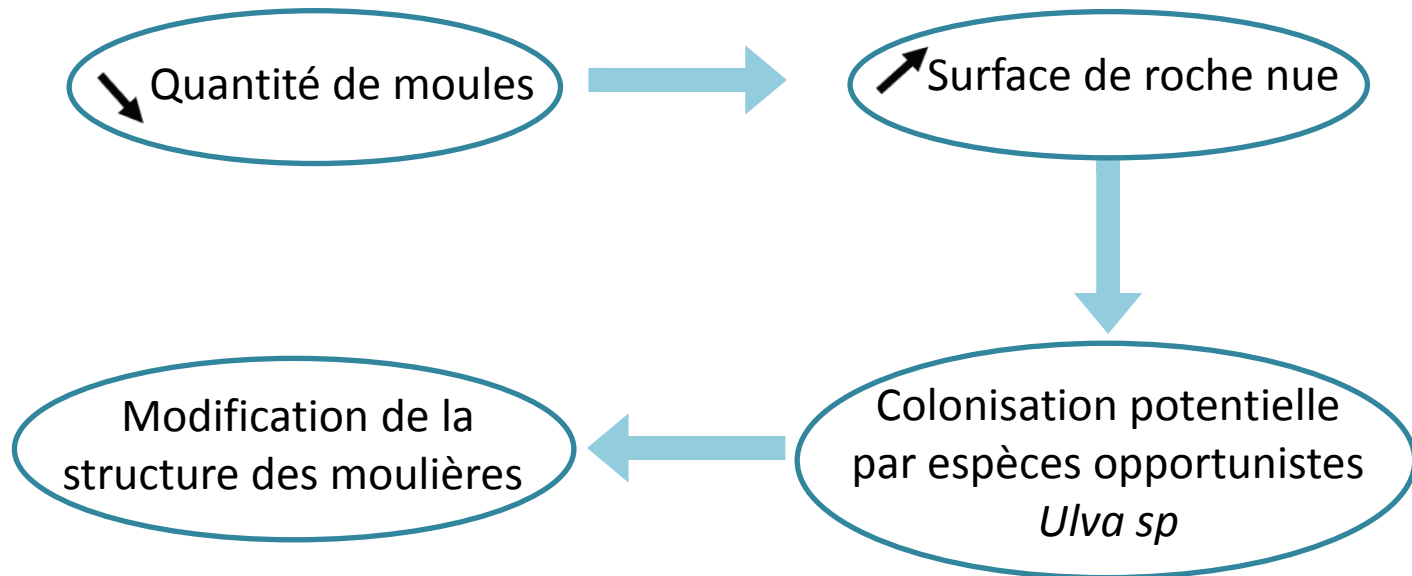
Exemple : Impact de la fréquentation des piétons sur l'avifaune en Baie de Somme



Source: N.Flamand et al (2005), RTE (2008), N.Le Corre (2009)

Impacts potentiels sur les habitats

Exemple : Impact de la fréquentation des pêcheurs à pied de loisir sur les moulières



Source: M. Bernard (2012)

Conclusion

-Récolte de données variées (Comptage, DDTM)
⇒ Construction d'un observatoire cohérent

-Précisions des pressions anthropiques (fréquentation, capture)
pour mieux appréhender l'impact des activités sur l'environnement

Perspectives

- **Des données plus complètes pour alimenter l'observatoire des pressions**

- Etendre les comptages à marée haute
- Filets fixes : Des fiches de déclarations plus complètes + réalisation d'enquêtes

- **Une meilleure estimation des impacts potentiels**

- Pour chaque activité, mieux visualiser ses impacts sur les espèces et les habitats en déterminant des seuils
- Vision pluri-activité:** ⇒ Effets cumulés des activités (DTA)