

Programme national Life

« Expérimentation pour une gestion durable et concertée de la pêche à pied de loisir » 2013-2017

Plans d'actions locaux post life sur les territoires pilotes





Sommaire

Contexte

Objectifs du Life PaPL
Gouvernance nationale

Les plans d'actions locaux - Territoires life

Objectifs, mise en œuvre et finalités

Réflexion avec les acteurs: exemple sur le PNM
EGMP

Gouvernance locale et (co-)construction

Calendrier

Construction technique du plan d'actions

Démarche

Exemple de fiche action

Conclusion

Objectifs du projet national life PàPL

- **Expérimenter une meilleure gestion** de l'activité de pêche à pied récréative, basée sur une gouvernance locale et nationale;
- Mettre en place les **moyens de gouvernance et d'actions pour préserver la biodiversité des estrans**;
- **Mieux comprendre les interactions de la pêche à pied** sur les milieux littoraux, la faune et la flore;
- **Faire évoluer les pratiques des pêcheurs à pied**;
- Maintenir à l'issue du projet **des actions au niveau national et local** et encourager d'autres territoires à les mettre en œuvre;
- **Contribuer à l'élaboration et la mise en œuvre des plans de gestion des aires marines protégées** soumises à une pression de pêche à pied de loisir.

Le projet Life Pêche à pied de loisir

Echelle nationale

→ 11 territoires pilotes:

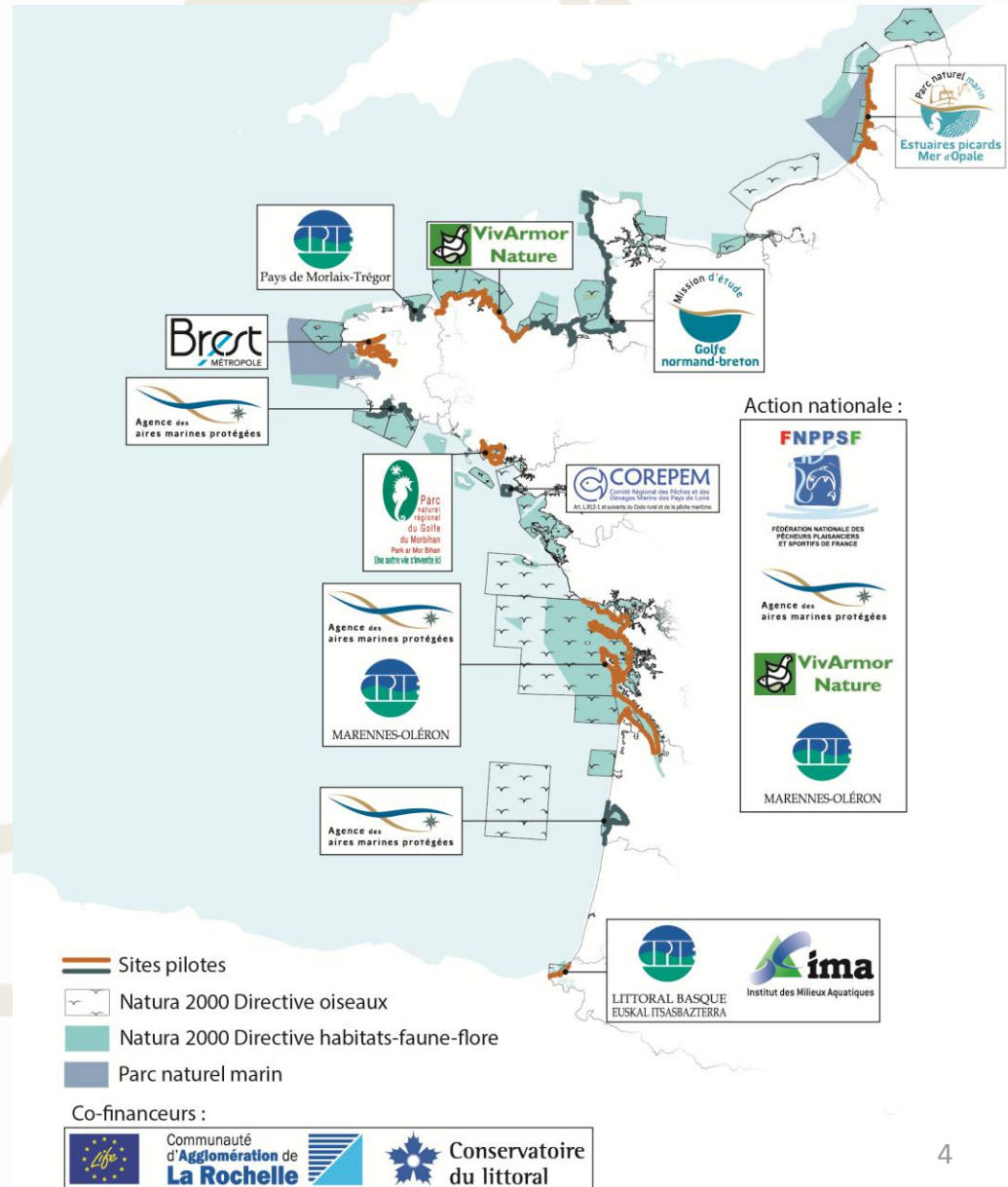
- 5 associations
- 1 organisation professionnelle
- 2 collectivités territoriales
- 1 établissement public national

→ 4 acteurs nationaux:

- 3 associations
- 1 établissement public national

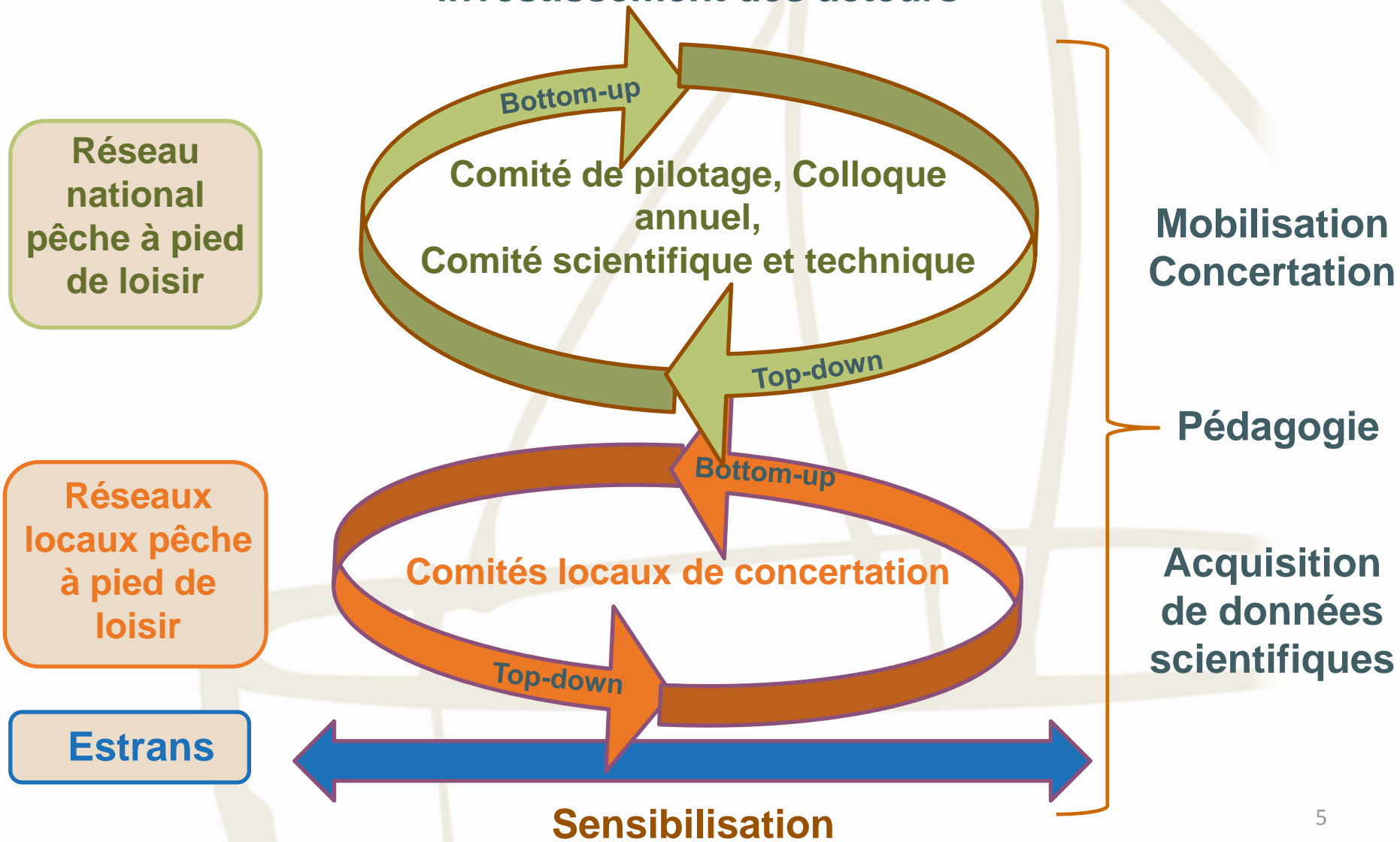
→ Un réseau hors Life en essor:

Pays de Caux
Côtes de Nacre
Ouest Cornouaille
Ria d'Etel
Gâvre Quiberon
Belle-île-en-mer
Presqu'île de Guérande
Parc naturel régional de Camargue



La gouvernance dans/avec le life PàPL

Circulation de l'information et investissement des acteurs



Les plans d'actions locaux pour la Pêche à pied de loisir

Objectifs:

Identifier les enjeux relatifs à la pratique et décrire les actions potentielles à maintenir ou à mettre en place après le projet Life PàPL

Comment?

En s'appuyant le bilan des données acquises sur le terrain (rapports de diagnostic) et sur les avis/recommandations/suggestions recueillis lors des comités locaux de concertation.



Pour quoi ? Pour qui?

Source d'informations prépondérante:

- Pour la partie relative à cette activité dans les plans de gestion des aires marines protégées;
- Pour tout acteur s'intéressant à la gestion de cet usage sur le territoire (collectivités territoriales, services de l'Etat, etc.);
- Pour le bilan national du Life PàPL

Les plans d'actions locaux

Différents formats/type d'AMP

- **Des enjeux dépendants du territoire, des outils de gestion existants et plus largement des directives nationales (ex: DCSMM/PAMM)**
- **Différents cas de figures:**
 - Sites Natura 2000 dotés d'un **DOCOB** ou non
 - Parcs naturels marins dotés d'un **plan de gestion** ou non
 - **Réserves naturelles, PNR avec partie marine**, etc.
 - **Territoires/DPM sans outil de gestion dédié/outil de protection**
- **Exemples:**
 - Presqu'île de Saint-Jacut de la Mer (site Natura 2000) pas de document de gestion
 - PNM Estuaire de la Gironde et Mer des Pertuis => pas encore de PDG PNM
 - PNR du Golfe du Morbihan (DOCOB en animation)

Une (co-)construction basée sur la gouvernance locale

Exemple du PNM EGMP

10 acteurs impliqués directement dans les actions du projet



Principaux objectifs des CLC:
 informer, présenter les résultats, discuter,
 échanger et impliquer les acteurs
 → pas de pouvoir décisionnel

PNM EGMP très vaste

→ Enjeux différents selon les territoires

→ Au-delà des distances, difficulté à mobiliser les acteurs locaux sur des sujets qui ne les concernent qu'en partie.

Périmètre du parc naturel marin de l'estuaire de la Gironde et de la mer des Pertuis

Réseaux d'acteurs locaux conventionnés dans le cadre du programme LIFE+ Pêche à pied de Loisir

EDITEE LE : 09/2015



Système de coordonnées : RGF 1993 Lambert 93

- Réserves Naturelles Nationales
- Délimitations des estrans
- Secteurs d'actions des différentes structures**
- Non concernés
- AAMP, Ecomusée de Port des Barques et CNIA
- CDA de La Rochelle et E.C.O.L.E. de la Mer
- CDC de l'île de Ré
- CPIE Médoc
- CPIE Marennes-Oléron (IODDE) et AAMP
- Groupe Associatif Estuaire

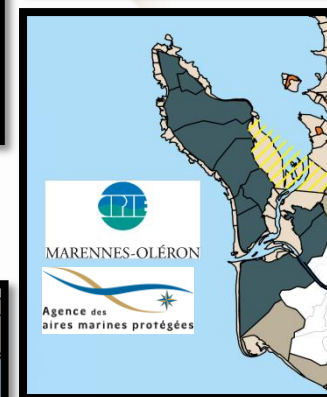
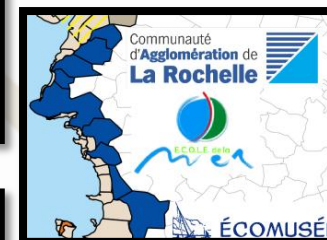
Sources des données :
 - Emprise des estrans : Life+ PaPL (2014)
 - à partir de la laisse de mer de la BD Carthage
 - Trait de côte : Histoilt V2 (IGN/SHOM 2009)
 - Hydrographie : BD Carthage (SANDRE 2006)
 - Administration et occupation du sol : Route 500 (IGN 2014)
 - Bathymétrie : GEBCO (2014)

Une (co-)construction basée sur la gouvernance locale

Exemple du PNM EGMP

Choix de faire des sous-comités locaux à l'échelle d'un ou plusieurs EPCI :

- Sud Vendée
- CdA de La Rochelle
- CdA de Rochefort Océan
- Pays de Marennes-Oléron « étendu »



Secteurs concernés différemment:

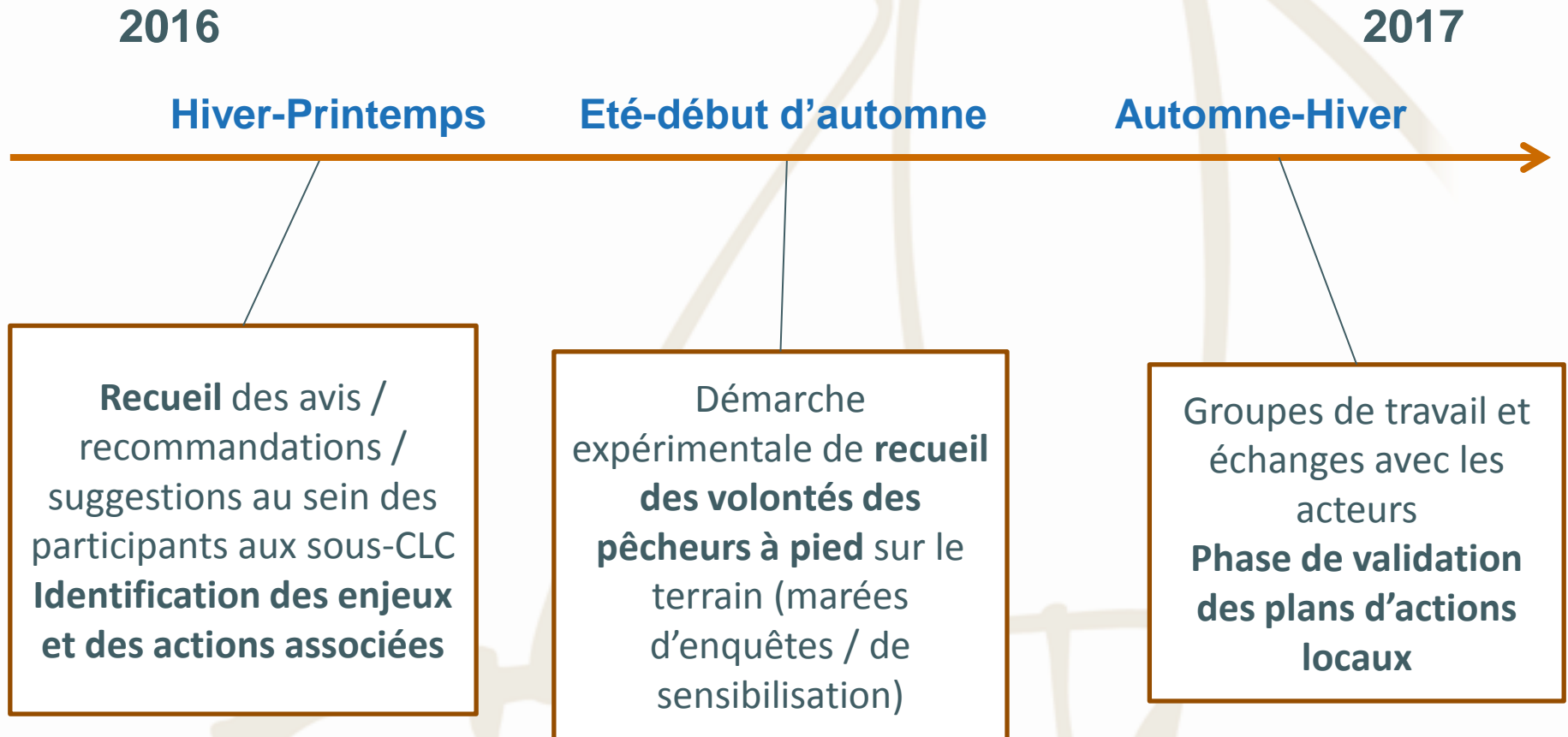
- La CdC de la Pointe du Médoc: peu d'enjeux sur la PàPL,
- La CdC de l'île de Ré: pas de sous-CLC, présent au CLC pour le PNM EGMP.

Autre comité hors Life: comité départemental de suivi de la pêche de loisir 17

Réunions: suivis palourdes, mise en place des panneaux sur les bonnes pratiques, formations des structures relais, aspects sanitaires, etc.

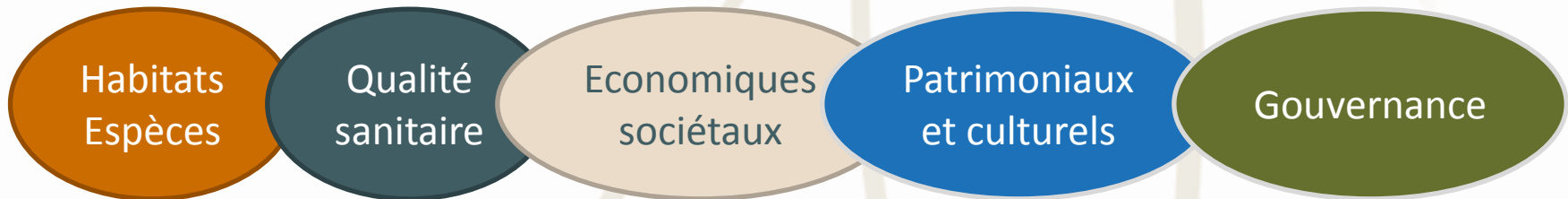
Une (co-)construction basée sur la gouvernance locale

Exemple du PNM EGMP

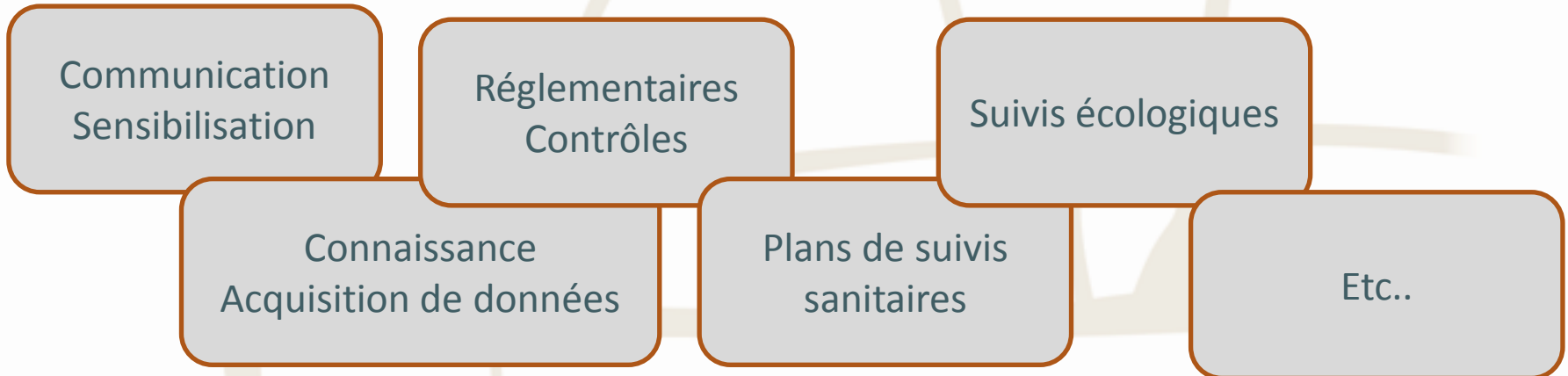


Construire les plans d'actions locaux

Identification des enjeux et actions associées:



Plusieurs groupes d'actions à proposer pour y arriver :



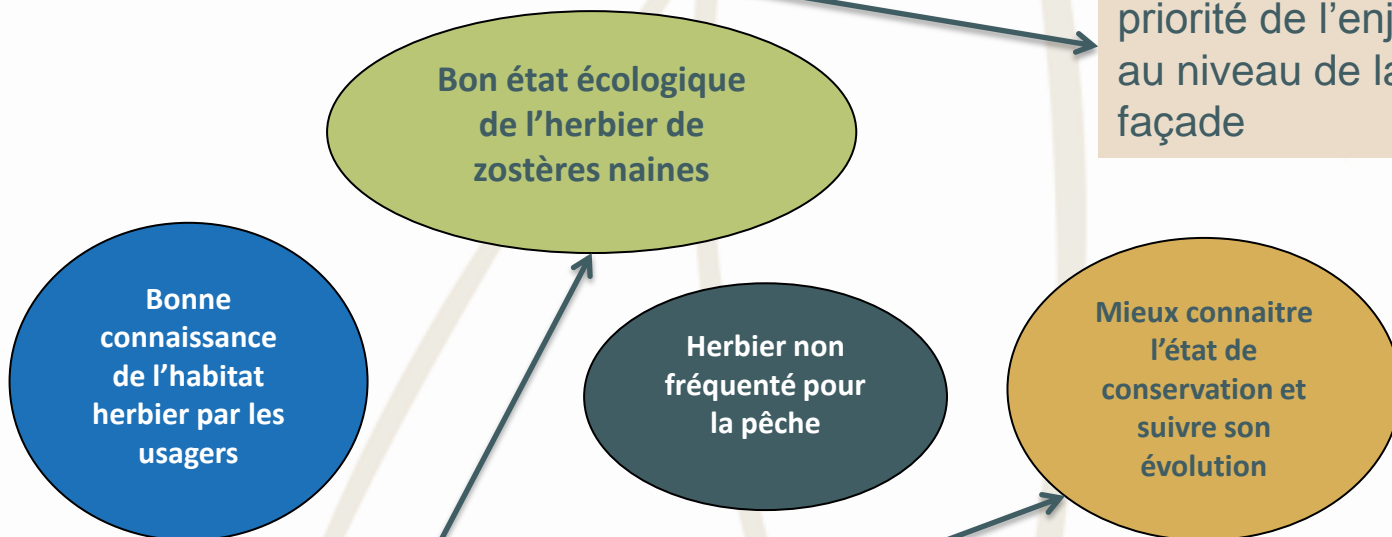
Les plans d'actions locaux

Exemples de fiches actions

Site Baie de l'Arguenon/ Saint Jacut-de-la-Mer

Enjeu Herbiers (*Les Haas*)

1- Définir la priorité de l'enjeu au niveau de la façade



2- Définir l'OLT et les objectifs à moyens termes

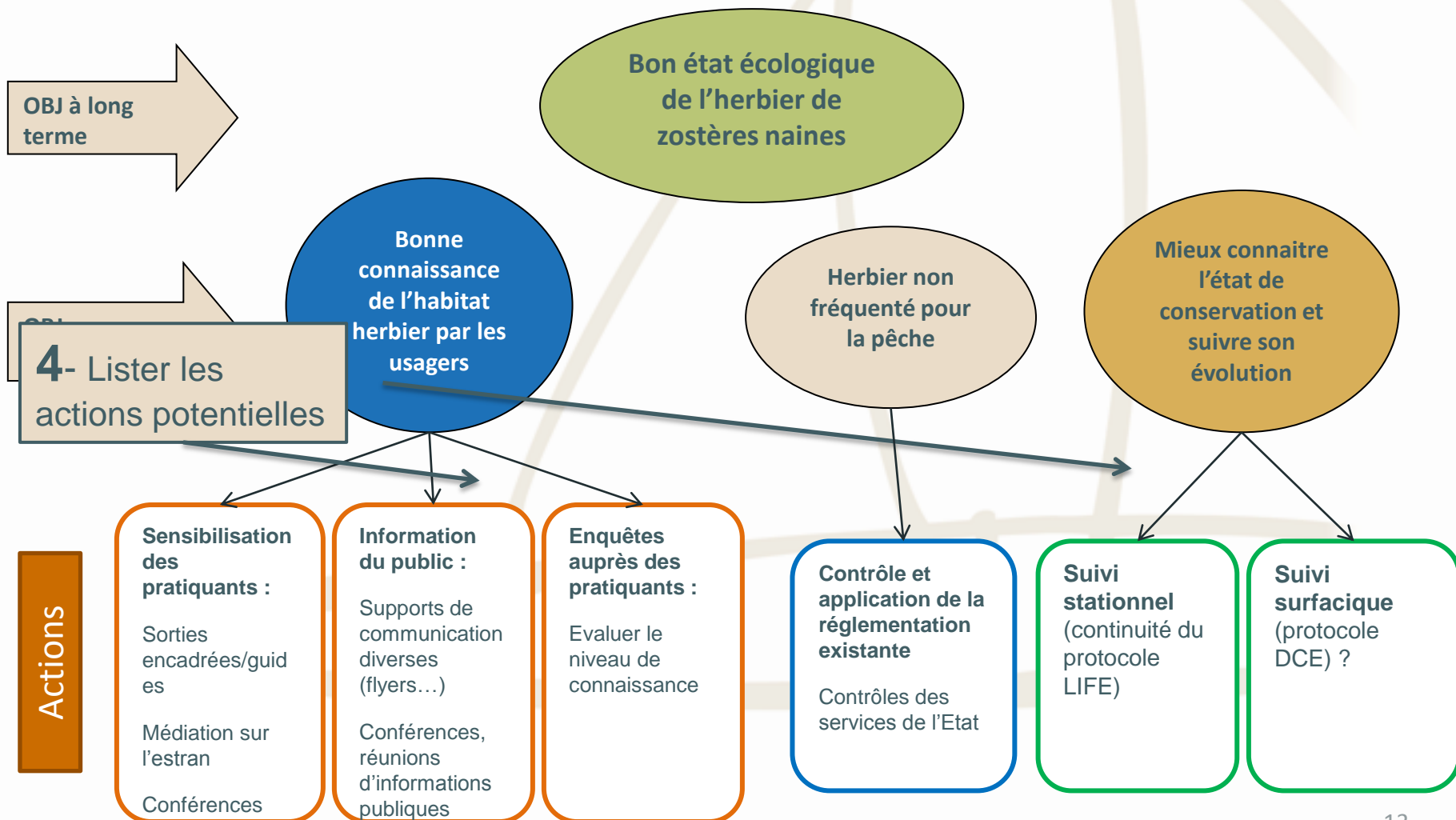
3- Définir les indicateurs à renseigner

Les plans d'actions locaux

Exemples de fiches actions

Site Baie de l'Arguenon/ Saint Jacut-de la Mer

Enjeu Herbier(s) (*Les Haas*)



Les plans d'actions locaux

Exemples de fiches actions

Site Baie de l'Arguenon/ Saint Jacut-de la Mer

Enjeu Herbier(s) (*Les Haas*)

~~Bon état écologique
de l'herbier de
zostères naines~~

OBJ à long
terme

OBJ
opérationnels

5 - Définir les facteurs d'influence (réussite ou échec) exemples:

- Conditions environnementales extrêmes/ changements naturels importants
- Mauvaise acceptation de changements des comportements par les usagers
- Changements de la réglementation

Actions

Sensibilisation
des pratiques

Sorties
encadrées/guidées

Médiation sur
l'estran

Conférences

réunions
d'informations
publiques

surfacique
protocole
?

Exemples de fiche action

(à titre indicatif, format non définitif)

7. Patrimoine culturel							LS	
140_ing_13papsite	Compiler le patrimoine culturel matériel des outils de pêche à pied de loisir					Priorité		Quelle priorité est donnée à l'action pour établir une stratégie d'action?
						I	II	
Finalité	7.1. Un patrimoine culturel paysager, maritime et balnéaire préservé, mieux connu, valorisé et approprié en tant que bien commun							Une action doit répondre qu'à une finalité
Sous-Finalité	7.1.2. un patrimoine mobilier, immobilier, artistique, architectural, archéologique et sous-marin connu, sauvegardé et valorisé							Une action ne doit qu'à une sous-finalité
Niveau d'exigence	7.1.2.1 Tous les éléments remarquables ou en danger du patrimoine culturel maritime matériel sont conservés ou restaurés							Plusieurs niveaux d'exigence sont possibles
Indicateur								
Métrique de résultat								
Calendrier		2015	2016	2017	2018	2019	Calendrier décrivant par année les grandes étapes de réalisation	
			Photographier l'ensemble des engins de pêche à pied de loisir, éditer un rapport					Total
Temps Agents estimé (jours)							Nombre de jours de travail estimé pour le chargé de mission pour la réalisation de cette action	
Contexte	Via le programme Life + "pêche à pied de loisir", le PNM expérimente une gestion concertée et durable de la pêche à pied de loisir. Basé sur trois axes, gouvernance, diagnostic et sensibilisation, ce projet a pour objectifs d'améliorer la gestion de la pêche à pied de loisir sur le territoire du Tréport au Cap gris Nez. Le site du PNM est un des 11 territoires pilotes en France sur lesquels ce projet se déroule.							Description rapide du pourquoi et dans quoi s'inscrit cette action
Déroulement de l'action	1) réalisation des photographies 2) insertion dans la BDD matériel 3) édition d'un rapport							Décrire quelles sont les étapes pour réaliser l'action
Objectif(s) attendu(s)	Disposer d'un inventaire de l'ensemble des outils de pêche à pied de loisir							Définition rapide en une ou deux lignes
Lien avec d'autres actions	L6, L7, L8							Quelles sont les autres actions concernées et qui permettent de réaliser ou de compléter l'action
Site(s) concerné(s)	Tous les sites/structures							Ensemble du Parc, site précis...
Pilote de l'action	PNM EP MO							PNM ou un partenaire
Partenaires potentiels	Service de l'état, CRPMEM, association et fédérations de pêcheurs							Citer les partenaires associés à un moment ou un autre pour la réalisation de l'action
Evaluation financière		2015	2016	2017	2018	2019	TOTAL	Estimation du coût de l'action par année de réalisation

Conclusion

- Une bonne mobilisation des acteurs autour de la thématique → gouvernance reconnue
 - Un travail d'acquisition de données permettant aux acteurs locaux / aux porteurs de projet de proposer des mesures de gestion / des actions objectivées
- Des fiches actions basées sur les souhaits des acteurs locaux et soumises aux CLC et calées sur les formats existants alimentant des plans de gestion en cours, en création, en réévaluation
- Des enjeux qui dépassent les seules considérations de bon état écologique des écosystèmes intertidaux (patrimoine culturel, conflits d'usage, etc.)

Perspectives

- Publication des plans d'actions locaux PàPL au plus tard au printemps 2017
 - Vers une répercussion nationale des constats locaux ?
 - Mise en place des actions incertaines en fonction des financements, de l'état d'avancement des AMP et des volontés locales...
- Colloque national pêche à pied de loisir à Boulogne-sur-Mer, du 22 au 25 novembre 2016

Save the date!

<ftp://extlife:projetlife@ftpagence.aires-marines.fr>

Login : extlife

Mot de passe : projetlife



**Merci
de votre attention**



Crédits photo:
R. Coz (AAMP)

Graphisme:
Y. Souche (AAMP)