

UMS 2006 PATRIMOINE NATUREL

Centre d'expertise et de données sur la nature



AGENCE FRANÇAISE
POUR LA BIODIVERSITÉ
ÉTABLISSEMENT PUBLIC DE L'ÉTAT
www.afbiodiversite.fr



patrinat.mnhn.fr
inpn.mnhn.fr

L'équipe « Directives milieu marin »

Annabelle Aish

UMS 2006 PATRIMOINE NATUREL

Centre d'expertise et de données sur la nature



patrinat.mnhn.fr
inpn.mnhn.fr

Trois tutelles

L'équipe « Directives milieu marin »

Annabelle Aish

(Précédemment: Pôle marin du Service du Patrimoine Naturel, MNHN)

AFB

Direction de l'appui aux politiques publiques

Directeur

François GAUTHIEZ

Directeur adjoint

René LALEMENT

Unité mixte de service Patrimoine naturel

Directeur

Jean-Philippe SIBLET

Assistant de direction

Eugénie PARROT LAMICHE

Service de coordination technique des CBN

Chef de service

Bruno DUTREVE

Mission pour la programmation et les partenariats

Chef de la mission

Gaëlle EMBS

Chargé de programmation et partenariats

Marine ARNAUD

Département des stratégies nationales et européennes

Chef de département

Audrey COREAU

Département des systèmes d'observation et de données

Chef de département

François HISSEL

Département des milieux marins

Chef de département

Anne SOUQUIERE



L'équipe « Directives milieu marin »: qui sommes-nous?



MUSÉUM
NATIONAL D'HISTOIRE NATURELLE



**AGENCE FRANÇAISE
POUR LA BIODIVERSITÉ**

ÉTABLISSEMENT PUBLIC DE L'ÉTAT

UMS 2006 PATRIMOINE NATUREL
Centre d'expertise et de données sur la nature



- Conseil d'unité
- CODIR
- COPIL

Administration & Communication

S. CHEVALLIER - Gestionnaire Budget
M. HUBERT - Secrétariat Direction
G. PROCIDA - Secrétariat
F. RUE - Secrétariat Brunoy

S. LANGUILLE - Communication
F. SERRE-COLLET - Com. Scientifique
J-M. ALLART - Logistique Info. & ACOM

Directeur adjoint
Administration générale
Piloteur Centre de données

Laurent PONCET

A-S. ARCHAMBEAU - Piloteur GBIF
S. FIGUET - Com. INPN/Natura2
T. MILON - Appui centre de données
F. VEST - Coordination Architecture SI

Directeur adjoint
Administration générale
Piloteur rapports et valorisation

Julien TOUROULT

F. BARNIER - Indicateurs
C. GAZAY - Espèces & Protocoles
I. WITTE - Analyses
V. CIMA - Analyses

Expertise collective - Atlas - Revue - Enseignement

P. HAFNER

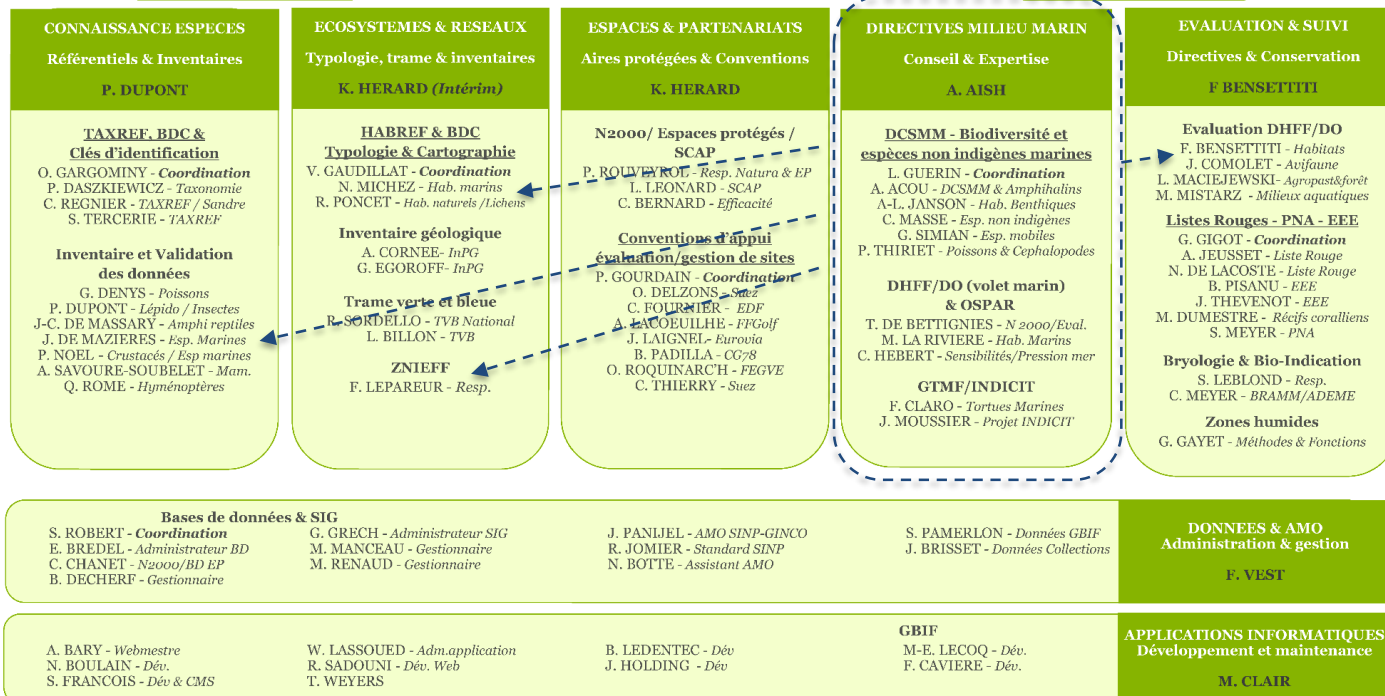
Autorité Scientifique CITES

A HORELLOU

M. DI SIMONE - CITES/Expertises
O. ESCUDER - Assistant scientifique

Bibliothèque
N. BECKER

Vigie-Nature (UMR 7204 CESCO)
A. DOZIERES - Directrice
G. LOIS - Directeur Adj.
B. FONTAINE - Obs. Nat.
A-L. GOURMAND - Obs. Gest.
J. MARMET - Chiro.
R. PROVOST - Gest. Bagueage



L'équipe « Directives milieu marin »: qui sommes-nous?

DIRECTIVES MILIEU MARIN

Conseil & Expertise

A. AISH

DCSMM - Biodiversité et espèces non indigènes marines

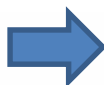
L. GUERIN - *Coordination*
A. ACOU - *DCSMM & Amphihalins*
A-L. JANSON - *Hab. Benthiques*
C. MASSE - *Esp. non indigènes*
G. SIMIAN - *Esp. mobiles*
P. THIRIET - *Poissons & Cephalopodes*

DHFF/DO (volet marin) & OSPAR

T. DE BETTIGNIES - *N 2000/Eval.*
M. LA RIVIERE - *Hab. Marins*
X - *Sensibilités/Pression mer*

GTMF/INDICIT

F. CLARO - *Tortues Marines*
X - *Projet INDICIT*



Volet DCSMM (D1 D2)

Coordinateur de cellule : Laurent Guérin



Volet DHFF/DO/Conventions sur les mers régionales



Volet Tortues Marines



L'équipe « Directives milieu marin »: qui sommes-nous?

DIRECTIVES MILIEU MARIN

Conseil & Expertise

A. AISH

DCSMM - Biodiversité et espèces non indigènes marines

L. GUERIN - *Coordination*
A. ACOU - *DCSMM & Amphihalins*
A-L. JANSON - *Hab. Benthiques*
C. MASSE - *Esp. non indigènes*
G. SIMIAN - *Esp. mobiles*
P. THIRIET - *Poissons & Cephalopodes*

DHFF/DO (volet marin) & OSPAR

T. DE BETTIGNIES - *N 2000/Eval.*
M. LA RIVIERE - *Hab. Marins*
X - *Sensibilités/Pression mer*

GTMF/INDICIT

F. CLARO - *Tortues Marines*
X - *Projet INDICIT*

Volet DCSMM (D1 D2)

Coordinateur de cellule : Laurent Guérin

Volet DHFF/DO/Conventions sur les mers régionales

Volet Tortues Marines

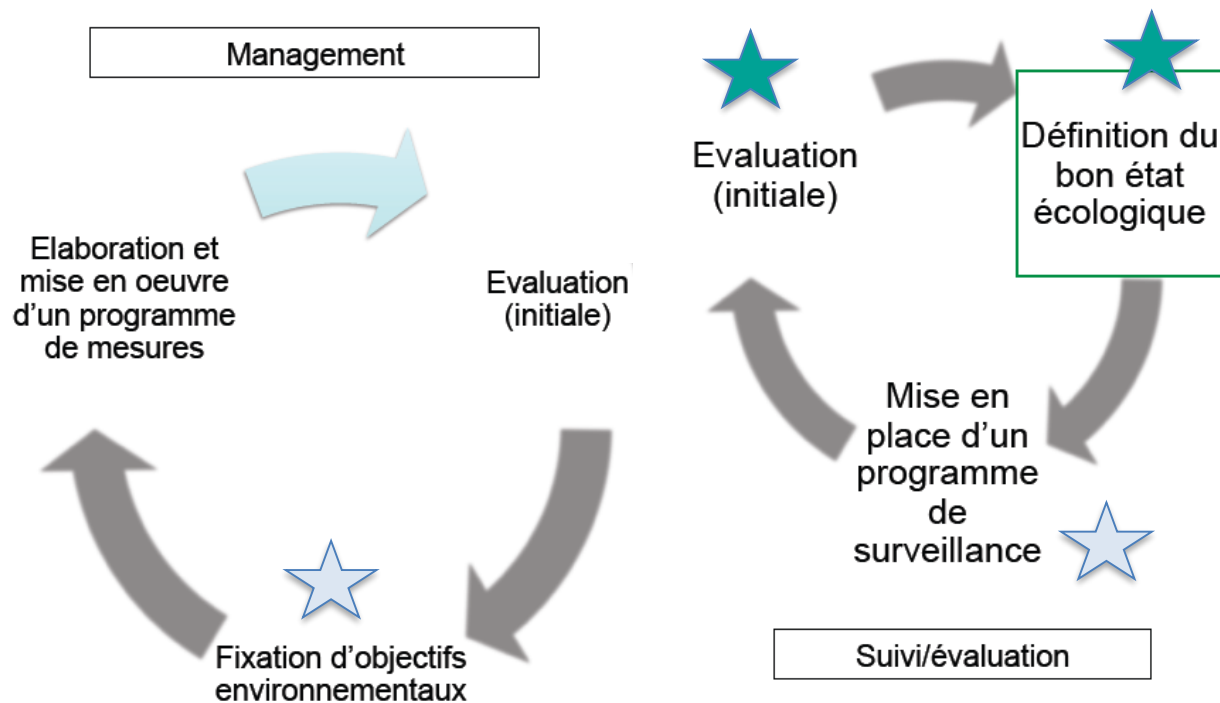


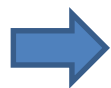
➔ **Cellule DCSMM (D1 D2) - Dinard**
Coordinateur : Laurent Guérin

Descripteur 1 « **Biodiversité** » : Dont habitats benthiques, oiseaux, tortues, poissons & céphalopodes

Descripteur 2 « **Espèces non indigènes** »

Cycle DCSMM: tous les 6 ans





Cellule DCSMM (D1, D2) - Dinard

Coordinateur : Laurent Guérin

Laurent
Guérin



Gaëlle
Simian



Anne-Laure
Janson



Pierre
Thiriet



Anthony
Acou



Cécile
Massé



Pilote D1-
Biodiversité
(transversal), Appui
D1 – Habitats
benthiques



Pilote D1-
Oiseaux, Pilote
D1-Tortues



Appui pilotage
scientifique
D1-Habitats
benthiques



Co-Pilotes D1-
Poissons &
Céphalopodes



Coordonnateur
thématique et
Pilote
scientifique D2-
ENI



L'équipe « Directives milieu marin »: qui sommes-nous?

DIRECTIVES MILIEU MARIN

Conseil & Expertise

A. AISH

DCSMM - Biodiversité et espèces non indigènes marines

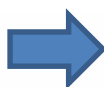
L. GUERIN - *Coordination*
A. ACOU - *DCSMM & Amphihalins*
A-L. JANSON - *Hab. Benthiques*
C. MASSE - *Esp. non indigènes*
G. SIMIAN - *Esp. mobiles*
P. THIRIET - *Poissons & Cephalopodes*

DHFF/DO (volet marin) & OSPAR

T. DE BETTIGNIES - *N 2000/Eval.*
M. LA RIVIERE - *Hab. Marins*
X - *Sensibilités/Pression mer*

GTMF/INDICIT

F. CLARO - *Tortues Marines*
X - *Projet INDICIT*



Cellule DCSMM (D1 D2)
Responsable : Laurent Guérin



Volet DHFF/DO/Conventions sur les mers régionales



Volet Tortues Marines





Volet DHFF/DO/Conventions sur les mers régionales

Conseils scientifiques sur la cohérence du réseau Natura 2000 en mer (notamment extension au large)

Groupes de travail OSPAR (biodiversité marine)

Méthode d'évaluation des risques engendrés par la pêche (Natura 2000)

Evaluation de l'état de conservation des habitats et espèces DHFF i) **l'échelle site** (ex.1170 Récif) ii) **l'échelle biogéographique** (Article 17 - 2019)

Évaluation de la sensibilité des habitats benthiques aux pressions anthropiques





Volet DHFF/DO/Conventions sur les mers régionales

Thibaut de Bettignies



Chargé de Mission
« DHFF en mer »
Évaluation des
Habitats/Espèces
marines

Marie La Rivière



Chef de projet
"Habitats marins :
sensibilité et
impacts"

Claire Hebert



Chargée de mission
"Sensibilité
écologique et
pressions en
mer« (jusqu'à aout
2018)



Recrutement en cours du « Responsable Scientifique:
Habitats Marins » du Projet LIFE MarHa (à partir de
juillet 2018)



L'équipe « Directives milieu marin »: qui sommes-nous?

DIRECTIVES MILIEU MARIN

Conseil & Expertise

A. AISH

DCSMM - Biodiversité et espèces non indigènes marines

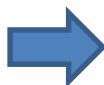
L. GUERIN - *Coordination*
A. ACOU - *DCSMM & Amphihalins*
A-L. JANSON - *Hab. Benthiques*
C. MASSE - *Esp. non indigènes*
G. SIMIAN - *Esp. mobiles*
P. THIRIET - *Poissons & Cephalopodes*

DHFF/DO (volet marin) & OSPAR

T. DE BETTIGNIES - *N 2000/Eval.*
M. LA RIVIERE - *Hab. Marins*
X - *Sensibilités/Pression mer*

GTMF/INDICIT

F. CLARO - *Tortues Marines*
X - *Projet INDICIT*



Cellule DCSMM (D1 D2)
Responsable : Laurent Guérin

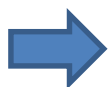


Volet DHFF/DO/Conventions sur les mers régionales



Volet Tortues Marines





Volet Tortues Marines

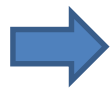
Coordination
du GTMF (3^o
colloque)

Projet européen
INDICIT (déchets
marins et
tortues)

Appui Atlas national sur les
tortues marines

Indicateurs d'interaction entre
faune et déchets marins:
tortues, oiseaux et coraux
(Convention IFREMER)





Volet Tortues Marines

Françoise Claro



Coordinatrice du
GTMF et de
l'Observatoire des
Tortues Marines

Judicaelle Moussier



Assistant chef de
projet européen
INDICIT pour la
communication et la
diffusion



Zoom sur Natura 2000...

Natura 2000



1. Cohérence du réseau Natura 2000 en mer

- « Suffisance »
- « Aire de répartition naturelle »
- Critères « site »

2. Méthode d'évaluation des risques engendrés par la pêche (Natura 2000)

3. Evaluation de l'état de conservation des habitats à **l'échelle site**

Méthodes standardisées,
reproductibles et
pragmatiques



3. Evaluation de l'état de conservation des habitats à l'échelle site:

Réflexion

1. Construction d'une typologie (si nécessaire)

2. Création de grille(s) d'indicateur(s), validée(s) par COFIL

Test et validation

3. Relevé des indicateurs sur le terrain

4. Analyse des relevés = grille(s) finale(s) et notation

Finalisation

5. Nouvelle(s) grille(s) finalisée(s) à soumettre au COFIL

6. Ajustements et retours d'expérience

Etapes clés :

- 1) Recherches bibliographiques larges
- 2) Présélection d'indicateurs avec l'aide du comité de pilotage
- 3) Test terrain avec des gestionnaires et/ou experts, relevé de nombreux indicateurs
- 4) Analyse des données :
 - redondance entre indicateurs et
 - facilité d'acquisition de l'information
- 5) Finalisation d'un jeu d'indicateurs pertinent, avec le comité de pilotage
- 6) Retour d'expérience/ajustements

→ **Lagunes côtières** (V1 publié en 2015, V2 en 2018)

→ **Estuaires** (débuté en 2015)

→ **Récifs côtiers** (priorité 2018 – 2020, ex. NATURALG)

Zoom sur Natura 2000...

Natura 2000



1. Cohérence du réseau Natura 2000 en mer

- « Suffisance »
- « Aire de répartition naturelle »
- Critères « site »

2. Méthode d'évaluation des risques engendrés par la pêche (Natura 2000)

4. Coordination scientifique des actions portant sur l'évaluation de l'état de conservation (EC) des habitats marins (**Projet Life MarHa**)

3. Evaluation de l'état de conservation des habitats à

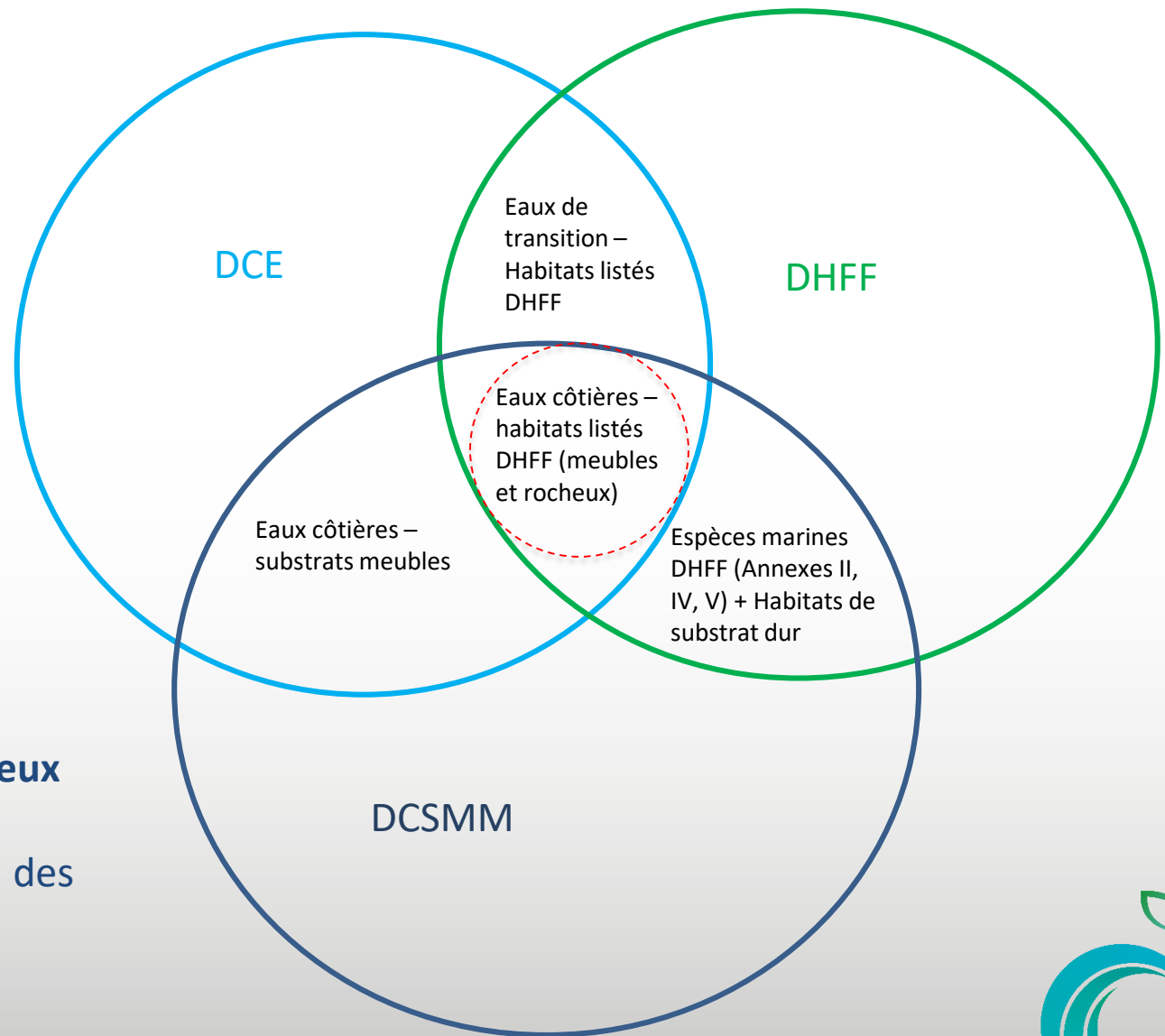
l'échelle site:

- **Récifs 1170 (ex. NATURALG)**
- **Lagunes 1150**

Méthodes standardisées, reproductibles et pragmatiques



Cohérence entre les différentes politiques publiques sur la conservation du milieu marin...



Rappel des
périmètres
spatiaux/enjeux
écologiques
(biodiversité) des
Directives



Substrats rocheux côtiers: points d'exploration/recherche

DHFF

Compilation bibliographique sur les **indicateurs rocheux (internationaux)** et analyse critique de leur utilisation/adaptation pour la DHFF/DCSMM → alimentation du catalogue d'indicateurs AFB

Meta-analyse des impacts de l'enrichissement en DIN sur les habitats rocheux à dominance algale

Développement des **indicateurs substrats rocheux**: projet **NATURALG**; projet **BISCALG**

Cohérence de terrain
(protocoles, métriques etc.)



Vision plus **écosystémique** des récifs rocheux
et **leurs fonctionnalités**

DCSMM

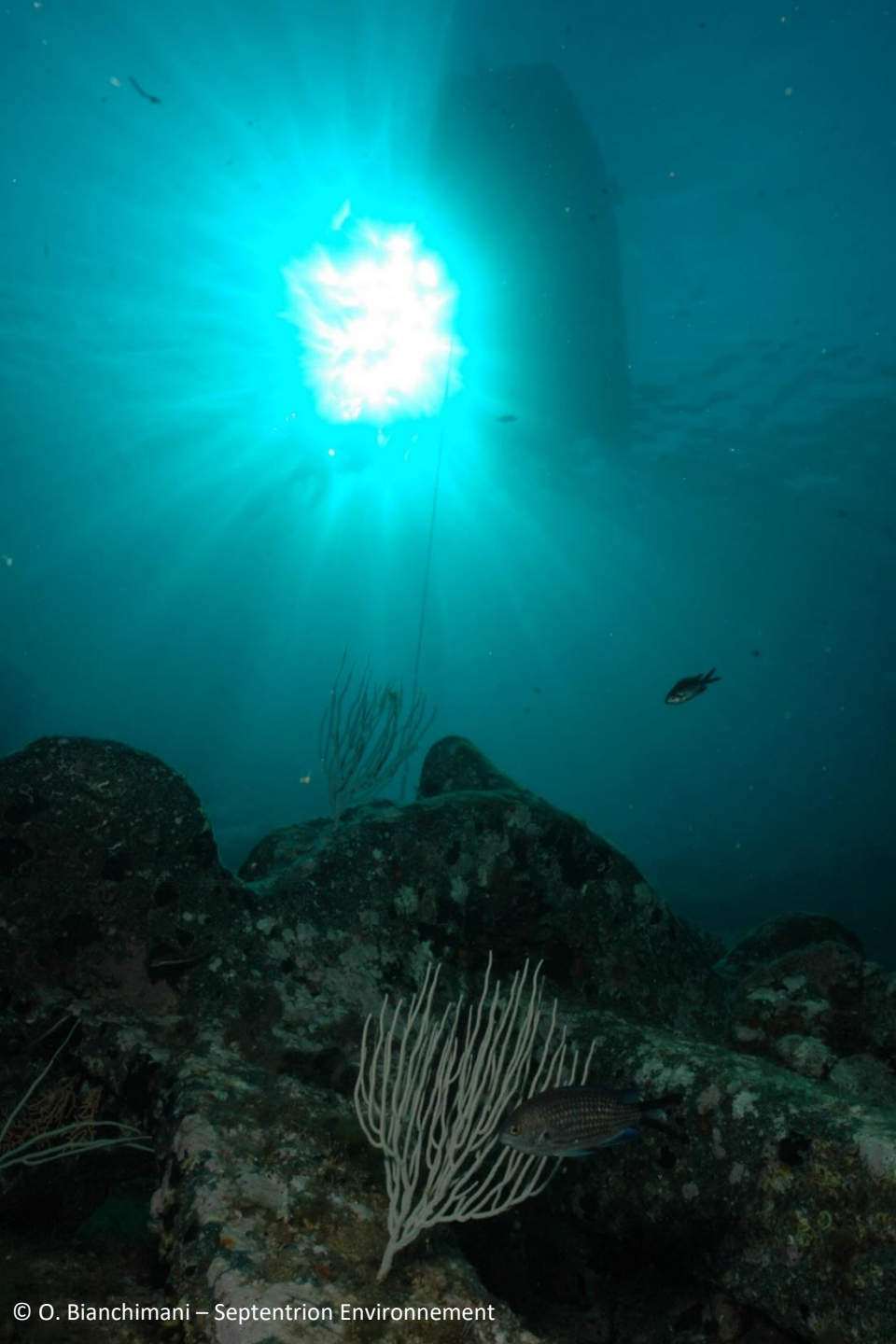
Développement d'une méthode d'évaluation de l'état des **communautés de poissons** de roches et caractérisation concomitante de **leur habitat**: projet **HAPOROCH** (+ travaux PNMI/Chausey) = **fonctionnalité halieutique des habitats**

Exploration possible sur le développement des indicateurs rocheux **BenthoVal** (CNRS) avec les données issues du dispositif **DCE-Macroalgues**?

DCE

Possibilité de mettre en avant des pistes/besoins de développements méthodologiques d'adaptation de protocoles du PdS (variables/données complémentaires à suivre, fréquence d'échantillonnage,...)





**Merci de votre
attention**

